

令和7年度藤沢市後期高齢者等健康診査業務委託
精度管理業務等にかかる報告書

公益社団法人 藤沢市医師会
2026年3月31日

【目次】

1. 趣旨

2. 分析結果

(1)対象者・検査項目等

(2-1)後期高齢者等健康診査実施状況(神奈川県、藤沢市の比較)

(2-2)令和7年度 後期高齢者等健康診査実施状況(藤沢市内地区別比較)

(3-1~3)令和7年度 後期高齢者等健康診査年齢別受診状況

(後期:全体・男性・女性)(生保:全体・男性・女性)

(5-1)令和7年度 後期高齢者等健康診査における年齢層別の検査有所見率

(後期:男性・女性・全体)

(生保:男性・女性・全体)

(5-2)令和7年度 後期高齢者等健康診査における藤沢市内地区別の検査有所見率比較

(後期)(生保)

(5-3)令和7年度 後期高齢者等健康診査における年齢層別判定結果 肥満

(後期:男性・女性・全体)

(生保:男性・女性・全体)

(5-4)令和7年度 後期高齢者等健康診査における年齢層別判定結果 高血圧

(後期:男性・女性・全体)

(生保:男性・女性・全体)

(5-5)令和7年度 後期高齢者等健康診査における年齢層別判定結果 糖尿病

(後期:男性・女性・全体)

(生保:男性・女性・全体)

(5-6)令和7年度 後期高齢者等健康診査における年齢層別判定結果 脂質異常症

(後期:男性・女性・全体)

(生保:男性・女性・全体)

(5-7)令和7年度 後期高齢者等健康診査における年齢層別判定結果 肝臓

(後期:男性・女性・全体)

(生保:男性・女性・全体)

(5-8)令和7年度 後期高齢者等健康診査における年齢層別判定結果 腎臓

(後期:男性・女性・全体)

(生保:男性・女性・全体)

- (5-9-1) 令和7年度 後期高齢者等健康診査における年齢層別判定結果 詳細項目
(後期:男性・女性・全体)
 - (5-9-2) 令和7年度 後期高齢者等健康診査における年齢層別判定結果 詳細項目
心電図(後期)・心電図(対象者:血圧)・心電図(対象者:不整脈)
 - (5-9-3) 令和7年度 後期高齢者等健康診査における地区別判定結果 詳細項目(全体)
 - (5-9-4) 令和7年度 後期高齢者等健康診査における地区別問診結果(全体・男性・女性)
- ※別添資料1「～問診項目でフレイルチェックをしましょう～」

3 精度管理

- (1) 令和7年度処理件数 エラー件数・問合せ件数
- (2) 令和7年度健診票へのマスター情報記載間違いの内容等
- (3) 令和7年度問合わせ項目まとめ

4 総括

- (1) 後期高齢者等健康診査受診率向上について
- (2) フレイル予防について
- (3) 生活習慣病重症化予防について
- (4) CKDの早期発見について
- (5) 心電図検査について
- (6) 精度管理等について

5 別添資料

- (1) 「～問診項目でフレイルチェックをしましょう～」問診項目によるフレイル状態の確認
- (2) 「健診は毎年必ず受けましょう！」健診の主な検査項目と検査の目的(パンフレット)
- (3) 藤沢市医師会健診等精度管理特別委員会名簿

1. 趣旨

藤沢市は、人生100年時代を迎え心身ともに健康であるため、こくほ健康診査及び後期高齢者等健康診査の健診情報や医療・介護データを連携させたシステムを活用し、地域医療の推進に取り組み「健康寿命日本一のまち ふじさわ」を目指すとしています。

この度、藤沢市後期高齢者等健康診査のデータを用いて、地域・年齢ごとの受診率、検査所見の状況を調査し受診率向上等様々な課題について分析を行いました。

2. 分析結果

(1) 対象者・検査項目等

ア 対象者

(1) 藤沢市に住所を有する神奈川県後期高齢者医療制度の加入者(後期高齢者医療被保険者証をお持ちの方)で、次のいずれかに該当する方。

① 満75歳以上の方

② 65歳～74歳までの一定の障がいを有し、神奈川県後期高齢者広域連合から認定を受けている方

※ 藤沢市に居住していても、神奈川県後期高齢者医療制度の加入者でなければ対象となりません。

(2) 藤沢市に住所を有する40歳以上の方で、次のいずれかに該当する方。

① 生活保護受給者

② 支援決定がされた中国残留邦人

③ いずれの健康保険にも加入していない方

(3) 対象とならない方

① 4月以降に他の医療保険者の健診をすでに受診した方

② 妊産婦

③ 国内に住所を有していない方

④ 病院又は診療所に6ヶ月以上継続して入院している方

⑤ 次の施設に入所している方

・ 障がい者総合支援法による障がい者支援施設

・ 独立行政法人国立重度知的障がい者総合施設のぞみの園の設置する施設

・ 老人福祉法による養護老人ホーム又は特別養護老人ホーム

・ 介護保険法による特定施設又は介護保険施設

イ 検査項目等

①必須検査項目

- 1 問診項目（既往歴の調査） 2 身体計測（身長、体重、BMI、腹囲）
- 3 理学的検査（身体診察） 4 血圧測定 5 尿検査（血糖、尿蛋白、潜血）
- 6 血液検査（総蛋白、HDLコレステロール、LDLコレステロール、中性脂肪、血清クレアチニン、eGFR、尿酸、AST(GOT)、ALT(GPT) γ -GTP、空腹時血糖、ヘモグロビンA1C

※令和5年度より空腹時血糖及びヘモグロビンA1cの両方が必須項目となっている。

②詳細な健診項目

- 1 貧血検査 2 循環器検査

(2-1) 後期高齢者等健康診査実施状況〈神奈川県・藤沢市の比較〉

	神奈川県 令和3年度	神奈川県 令和4年度	神奈川県 令和5年度	神奈川県 令和6年度	神奈川県 令和7年度
受診対象者数	1,175,737	1,199,011	1,256,788	1,246,372	-
受診者数	280,487	304,107	325,289	350,528	-
受診率	23.9%	25.4%	25.9%	28.1%	-

総数 (①+②)

	藤沢市 令和3年度	藤沢市 令和4年度	藤沢市 令和5年度	藤沢市 令和6年度	藤沢市 令和7年度
受診対象者数	60,804	63,673	66,260	67,750	68,670
受診者数	27,111	27,877	28,738	30,176	31,064
受診率	44.6%	43.8%	43.4%	44.5%	45.2%

①後期高齢者

生活保護受給者(40-74歳)を除いた数とする(以下、後期高齢者と表記する)

	藤沢市 令和3年度	藤沢市 令和4年度	藤沢市 令和5年度	藤沢市 令和6年度	藤沢市 令和7年度
受診対象者数	58,234	61,192	63,757	65,293	66,236
受診者数	26,631	27,437	28,284	29,732	30,597
受診率	45.7%	44.8%	44.4%	45.5%	46.2%

②生活保護受給者(40-74歳)

	藤沢市 令和3年度	藤沢市 令和4年度	藤沢市 令和5年度	藤沢市 令和6年度	藤沢市 令和7年度
受診対象者数	2,570	2,481	2,503	2,457	2,434
受診者数		440	454	444	467
受診率	0.0%	17.7%	18.1%	18.1%	19.2%

【参照】

県…神奈川県医療広域連合「市町村別健康診査受診率一覧」
市…市政の概要及び後期高齢者等健康診査受診券発送者数

藤沢市と神奈川県における後期高齢者等健康診査実施状況を比較した。令和7年度の藤沢市の後期高齢者等健康診査の受診対象者総数は67,036人で、前年度より若干減少したが、受診者数は前年度の30,176人から31,064人へと増加し、受診率においても前年度の44.5%から46.3%へと上昇しており、例年通り神奈川県の受診率28.1%(令和6年度統計)を大きく上回っていた。

後期高齢者のみで見ると対象者66,293人の受診率は46.0%で前年度の45.5%を上回っており、生活保護受給者のみで見ても対象者474人の受診率は98.5%で前年度を上回っていた。

(2-2) 令和7年度 後期高齢者等健康診査実施状況〈藤沢市内地区別比較〉

	年度	医療機関数	後期高齢者（全体）			生活保護受給者（75歳未満）			全体		
			受診 対象者数	受診者数	受診率	受診 対象者数	受診者数	受診率	受診 対象者数	受診者数	受診率
片瀬地区	令和4年度	16	3,638	1,767	48.6%	53	5	9.4%	3,691	1,772	48.0%
	令和5年度	16	3,767	1,798	47.7%	53	11	20.8%	3,820	1,809	47.4%
	令和6年度	15	3,759	1,803	48.0%	53	11	20.8%	3,812	1,814	47.6%
	令和7年度	15	3,783	1,872	49.5%	55	6	10.9%	3,838	1,878	48.9%
鵜沼地区	令和4年度	31	8,226	3,797	46.2%	213	38	17.8%	8,439	3,835	45.4%
	令和5年度	34	8,525	3,856	45.2%	207	31	15.0%	8,732	3,887	44.5%
	令和6年度	32	8,658	4,016	46.4%	197	34	17.3%	8,855	4,050	45.7%
	令和7年度	32	8,712	4,191	48.1%	192	38	19.8%	8,904	4,229	47.5%
辻堂地区	令和4年度	16	5,693	2,402	42.2%	157	31	19.7%	5,850	2,433	41.6%
	令和5年度	16	5,897	2,373	40.2%	154	32	20.8%	6,051	2,405	39.7%
	令和6年度	17	5,952	2,541	42.7%	162	35	21.6%	6,114	2,576	42.1%
	令和7年度	17	6,120	2,565	41.9%	169	34	20.1%	6,289	2,599	41.3%
村岡地区	令和4年度	7	3,720	1,587	42.7%	148	30	20.3%	3,868	1,617	41.8%
	令和5年度	7	3,896	1,651	42.4%	150	27	18.0%	4,046	1,678	41.5%
	令和6年度	7	3,997	1,756	43.9%	140	20	14.3%	4,137	1,776	42.9%
	令和7年度	7	4,072	1,832	45.0%	142	22	15.5%	4,214	1,854	44.0%
藤沢地区	令和4年度	28	6,036	2,781	46.1%	312	53	17.0%	6,348	2,834	44.6%
	令和5年度	27	6,239	2,801	44.9%	302	49	16.2%	6,541	2,850	43.6%
	令和6年度	27	6,369	3,048	47.9%	316	53	16.8%	6,685	3,101	46.4%
	令和7年度	25	6,527	3,176	48.7%	303	71	23.4%	6,830	3,247	47.5%
明治地区	令和4年度	6	3,752	1,467	39.1%	182	30	16.5%	3,934	1,497	38.1%
	令和5年度	7	3,922	1,493	38.1%	171	27	15.8%	4,093	1,520	37.1%
	令和6年度	7	4,019	1,631	40.6%	166	31	18.7%	4,185	1,662	39.7%
	令和7年度	9	4,095	1,724	42.1%	162	34	21.0%	4,257	1,758	41.3%
善行地区	令和4年度	14	5,984	3,040	50.8%	323	61	18.9%	6,307	3,101	49.2%
	令和5年度	16	6,150	3,009	48.9%	339	65	19.2%	6,489	3,074	47.4%
	令和6年度	16	6,276	3,117	49.7%	328	71	21.6%	6,604	3,188	48.3%
	令和7年度	15	6,317	3,158	50.0%	318	68	21.4%	6,635	3,226	48.6%
湘南大庭地区	令和4年度	11	5,613	2,170	38.7%	226	34	15.0%	5,839	2,204	37.7%
	令和5年度	10	6,028	2,363	39.2%	236	35	14.8%	6,264	2,398	38.3%
	令和6年度	10	6,307	2,642	41.9%	230	36	15.7%	6,537	2,678	41.0%
	令和7年度	10	6,556	2,809	42.8%	227	37	16.3%	6,783	2,846	42.0%
六会地区	令和4年度	9	3,921	1,958	49.9%	202	41	20.3%	4,123	1,999	48.5%
	令和5年度	8	4,091	1,928	47.1%	218	40	18.3%	4,309	1,968	45.7%
	令和6年度	8	4,128	2,001	48.5%	209	36	17.2%	4,337	2,037	47.0%
	令和7年度	8	4,177	1,997	47.8%	222	39	17.6%	4,399	2,036	46.3%
湘南台地区	令和4年度	19	3,559	1,572	44.2%	145	20	13.8%	3,704	1,592	43.0%
	令和5年度	18	3,698	1,657	44.8%	141	27	19.1%	3,839	1,684	43.9%
	令和6年度	18	3,849	1,750	45.5%	131	17	13.0%	3,980	1,767	44.4%
	令和7年度	19	3,915	1,804	46.1%	116	21	18.1%	4,031	1,825	45.3%

	年度	医療機関数	後期高齢者（全体）			生活保護受給者（75歳未満）			全体		
			受診対象者数	受診者数	受診率	受診対象者数	受診者数	受診率	受診対象者数	受診者数	受診率
遠藤地区	令和4年度	6	2,722	1,205	44.3%	106	16	15.1%	2,828	1,221	43.2%
	令和5年度	6	2,892	1,253	43.3%	118	18	15.3%	3,010	1,271	42.2%
	令和6年度	6	2,988	1,382	46.3%	117	21	17.9%	3,105	1,403	45.2%
	令和7年度	6	3,083	1,487	48.2%	117	17	14.5%	3,200	1,504	47.0%
長後地区	令和4年度	9	5,235	2,468	47.1%	307	66	21.5%	5,542	2,534	45.7%
	令和5年度	9	5,445	2,496	45.8%	306	65	21.2%	5,751	2,561	44.5%
	令和6年度	9	5,536	2,708	48.9%	304	65	21.4%	5,840	2,773	47.5%
	令和7年度	9	5,583	2,755	49.3%	306	65	21.2%	5,889	2,820	47.9%
御所見地区	令和4年度	5	3,093	1,193	38.6%	107	13	12.1%	3,200	1,206	37.7%
	令和5年度	5	3,207	1,220	38.0%	108	12	11.1%	3,315	1,232	37.2%
	令和6年度	5	3,258	1,224	37.6%	104	14	13.5%	3,362	1,238	36.8%
	令和7年度	4	3,296	1,226	37.2%	105	15	14.3%	3,401	1,241	36.5%
市外	令和4年度	0	0	30	-	0	2	-	0	32	-
	令和5年度	0	0	386	-	0	15	-	0	401	-
	令和6年度	0	197	113	-	0	0	-	197	113	-
	令和7年度	0	0	1	-	0	0	-	0	1	-
合計	令和4年度	177	61,192	27,437	44.8%	2,481	440	17.7%	63,673	27,877	43.8%
	令和5年度	179	63,757	28,284	44.4%	2,503	454	18.1%	66,260	28,738	43.4%
	令和6年度	177	65,293	29,732	45.5%	2,457	444	18.1%	67,750	30,176	44.5%
	令和7年度	176	66,236	30,597	46.2%	2,434	467	19.2%	68,670	31,064	45.2%

※生活保護受給者40歳から75歳未満の人数を含む健康診査実施状況を地区別に比較

藤沢市は神奈川県の中南部、湘南東部地区の南北に広く位置している。市内はその地区毎の地理的要因により、人口及び年齢層分布がそれぞれ異なっている。

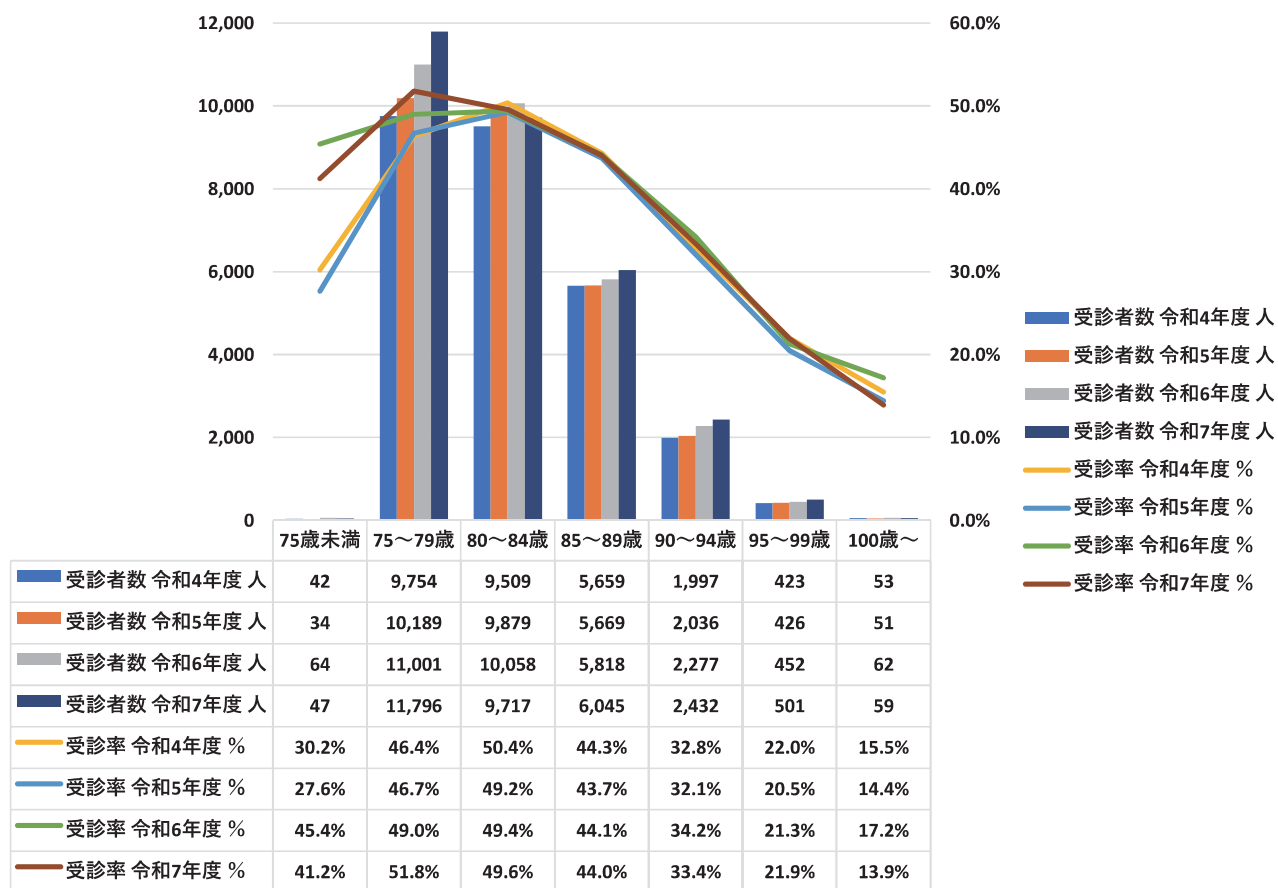
今回の同健診における受診対象者数は地区による差異が大きく、最も多かったのは後期高齢者では鶴沼地区の8,819人、生活保護受給者では藤沢地区の71人で、最も少なかったのは後期高齢者では遠藤地区の3,074人、生活保護受給者では片瀬地区の6人であり、各々ここ数年来とほぼ同じ地区であった。

一方、受診率は後期高齢者では各地区で概ね40%台となっており、最も高かったのは善行地区の49.7%、最も少なかったのは御所見地区の37.3%で前年度と同様であった。生活保護受給者は母数が少なく例年との直接比較はできないが、片瀬地区・辻堂地区・村岡地区・藤沢地区・明治地区・湘南大庭地区・遠藤地区で受診率100%となっており、その他の地区でも90%以上の高受診率となっていた。

(3-1) 令和7年度 後期高齢者等健康診査年齢別受診状況（全体）

			75歳未満	75～79歳	80～84歳	85～89歳	90～94歳	95～99歳	100歳～	合計
対象者	令和4年度	人	139	21,044	18,877	12,777	6,090	1,923	342	61,192
	令和5年度	人	123	21,816	20,062	12,976	6,348	2,079	353	63,757
	令和6年度	人	141	22,442	20,373	13,191	6,665	2,121	360	65,293
	令和7年度	人	114	22,777	19,605	13,740	7,291	2,285	424	66,236
	増減		-27	335	-768	549	626	164	64	943
受診者数	令和4年度	人	42	9,754	9,509	5,659	1,997	423	53	27,437
	令和5年度	人	34	10,189	9,879	5,669	2,036	426	51	28,284
	令和6年度	人	64	11,001	10,058	5,818	2,277	452	62	29,732
	令和7年度	人	47	11,796	9,717	6,045	2,432	501	59	30,597
	増減		-17	795	-341	227	155	49	-3	865
受診率	令和4年度	%	30.2%	46.4%	50.4%	44.3%	32.8%	22.0%	15.5%	44.8%
	令和5年度	%	27.6%	46.7%	49.2%	43.7%	32.1%	20.5%	14.4%	44.4%
	令和6年度	%	45.4%	49.0%	49.4%	44.1%	34.2%	21.3%	17.2%	45.5%
	令和7年度	%	41.2%	51.8%	49.6%	44.0%	33.4%	21.9%	13.9%	46.2%
	増減	%	-4.2%	2.8%	0.2%	-0.1%	-0.8%	0.6%	-3.3%	0.7%

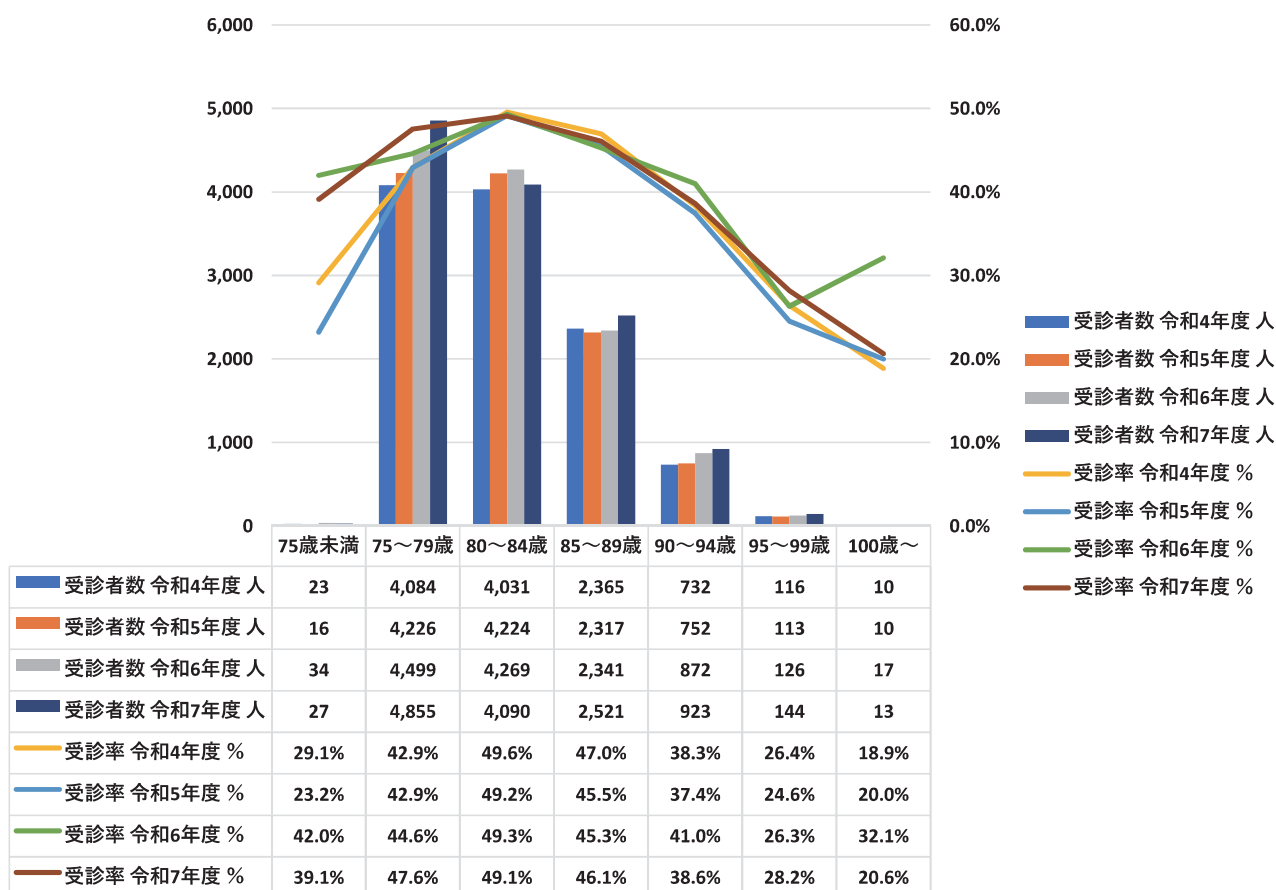
(3-1) 令和7年度 後期高齢者等健康診査年齢別受診状況（全体）



(3-2) 令和7年度 後期高齢者等健康診査年齢別受診状況（男性）

		75歳未満	75～79歳	80～84歳	85～89歳	90～94歳	95～99歳	100歳～	合計
対象者	令和4年度 人	79	9,511	8,132	5,034	1,909	439	53	25,157
	令和5年度 人	69	9,842	8,593	5,095	2,009	460	50	26,118
	令和6年度 人	81	10,094	8,655	5,163	2,128	480	53	26,654
	令和7年度 人	69	10,209	8,333	5,470	2,390	511	63	27,045
	増減	-12	115	-322	307	262	31	10	391
受診者数	令和4年度 人	23	4,084	4,031	2,365	732	116	10	11,361
	令和5年度 人	16	4,226	4,224	2,317	752	113	10	11,658
	令和6年度 人	34	4,499	4,269	2,341	872	126	17	12,158
	令和7年度 人	27	4,855	4,090	2,521	923	144	13	12,573
	増減	-7	356	-179	180	51	18	-4	415
受診率	令和4年度 %	29.1%	42.9%	49.6%	47.0%	38.3%	26.4%	18.9%	45.2%
	令和5年度 %	23.2%	42.9%	49.2%	45.5%	37.4%	24.6%	20.0%	44.6%
	令和6年度 %	42.0%	44.6%	49.3%	45.3%	41.0%	26.3%	32.1%	45.6%
	令和7年度 %	39.1%	47.6%	49.1%	46.1%	38.6%	28.2%	20.6%	46.5%
	増減 %	-2.9%	3.0%	-0.2%	0.8%	-2.4%	1.9%	-11.5%	0.9%

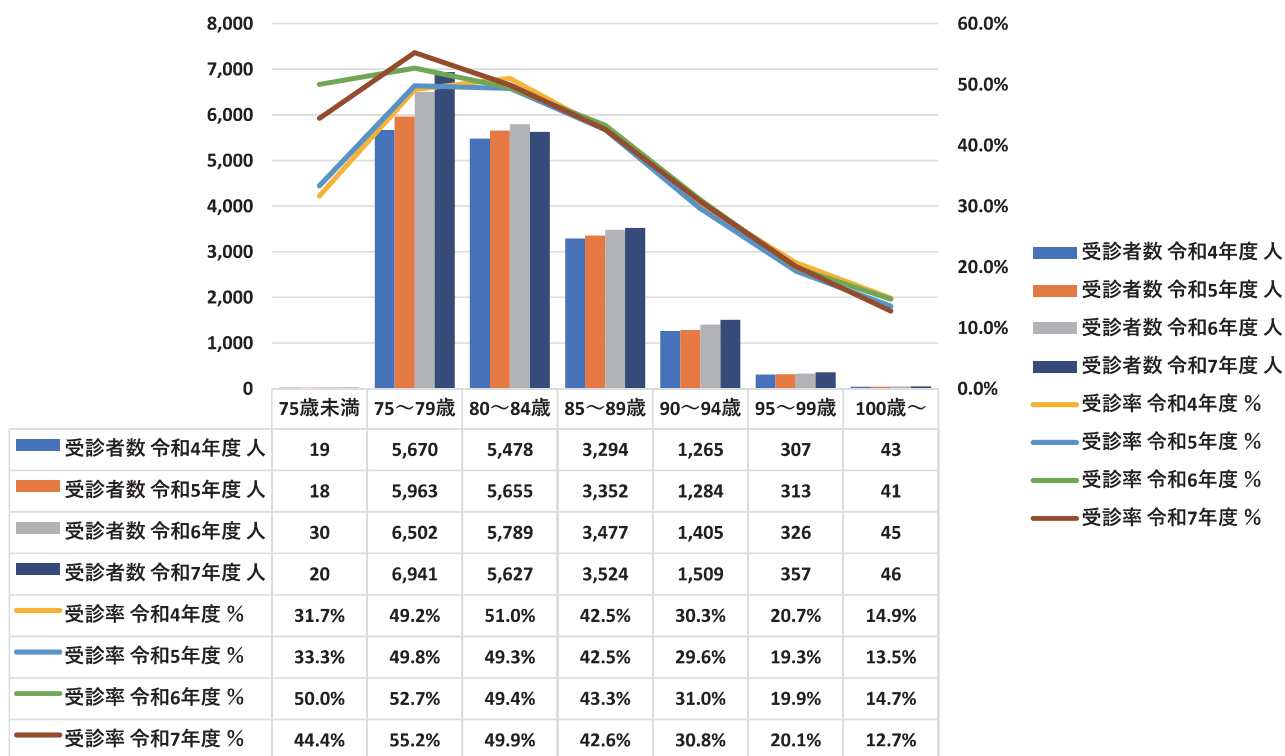
(3-2) 令和7年度 後期高齢者等健康診査年齢別受診状況（男性）



(3-3) 令和7年度 後期高齢者等健康診査年齢別受診状況（女性）

			75歳未満	75～79歳	80～84歳	85～89歳	90～94歳	95～99歳	100歳～	合計
対象者	令和4年度	人	60	11,533	10,745	7,743	4,181	1,484	289	36,035
	令和5年度	人	54	11,974	11,469	7,881	4,339	1,619	303	37,639
	令和6年度	人	60	12,348	11,718	8,028	4,537	1,641	307	38,639
	令和7年度	人	45	12,568	11,272	8,270	4,901	1,774	361	39,191
	増減		-15	220	-446	242	364	133	54	552
受診者数	令和4年度	人	19	5,670	5,478	3,294	1,265	307	43	16,076
	令和5年度	人	18	5,963	5,655	3,352	1,284	313	41	16,626
	令和6年度	人	30	6,502	5,789	3,477	1,405	326	45	17,574
	令和7年度	人	20	6,941	5,627	3,524	1,509	357	46	18,024
	増減		-10	439	-162	47	104	31	1	450
受診率	令和4年度	%	31.7%	49.2%	51.0%	42.5%	30.3%	20.7%	14.9%	44.6%
	令和5年度	%	33.3%	49.8%	49.3%	42.5%	29.6%	19.3%	13.5%	44.2%
	令和6年度	%	50.0%	52.7%	49.4%	43.3%	31.0%	19.9%	14.7%	45.5%
	令和7年度	%	44.4%	55.2%	49.9%	42.6%	30.8%	20.1%	12.7%	46.0%
	増減	%	-5.6%	2.5%	0.5%	-0.7%	-0.2%	0.2%	-2.0%	0.5%

(3-3) 令和7年度 後期高齢者等健康診査年齢別受診状況（女性）



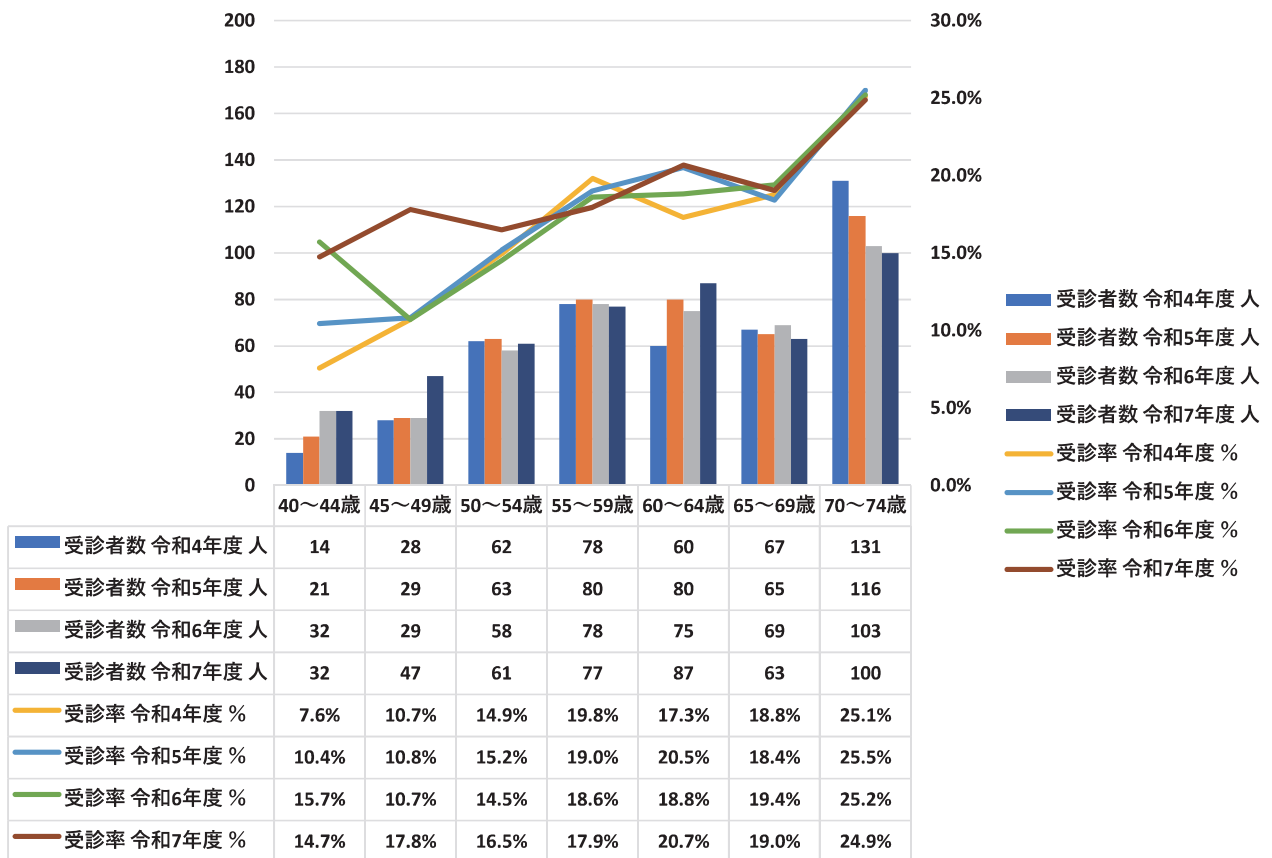
今年度の後期高齢者等健診対象者は66,562人で、そのうち受診者数は30,597人、受診率は46.0%で前年度を上回っていた。最も受診対象者の多かった年齢層は75～79歳の24,229人で、そのうちの受診者数は11,796人、受診率は48.7%であった。一方、最も受診対象者の少なかった年齢層は75歳未満の137人で、受診者は47人、受診率は34.3%であった。受診率が最も高かったのは80～84歳の50.8%で、最も低かったのは100歳以上の14.8%であり、前年度と同様、受診率は75～84歳をピークに年齢層の上昇と共に低下する傾向がみられた。

男女別比較を行うと、対象者は男性27,244人に対し女性は39,318人であり、受診率は男性46.1%に対し女性は45.8%で、75～84歳をピークに年齢層上昇と共に受診率が低下していく傾向に男女差は認められなかった。

(3-1) 令和7年度 後期高齢者等健康診査年齢別受診状況 (全体) (生保)

		40~44歳	45~49歳	50~54歳	55~59歳	60~64歳	65~69歳	70~74歳	合計	
対象者	令和4年度	人	185	261	415	394	347	357	522	2,481
	令和5年度	人	201	268	415	421	390	353	455	2,503
	令和6年度	人	204	270	401	419	399	356	408	2,457
	令和7年度	人	217	264	370	429	421	331	402	2,434
	増減		13	-6	-31	10	22	-25	-6	-23
受診者数	令和4年度	人	14	28	62	78	60	67	131	440
	令和5年度	人	21	29	63	80	80	65	116	454
	令和6年度	人	32	29	58	78	75	69	103	444
	令和7年度	人	32	47	61	77	87	63	100	467
	増減		0	18	3	-1	12	-6	-3	23
受診率	令和4年度	%	7.6%	10.7%	14.9%	19.8%	17.3%	18.8%	25.1%	17.7%
	令和5年度	%	10.4%	10.8%	15.2%	19.0%	20.5%	18.4%	25.5%	18.1%
	令和6年度	%	15.7%	10.7%	14.5%	18.6%	18.8%	19.4%	25.2%	18.1%
	令和7年度	%	14.7%	17.8%	16.5%	17.9%	20.7%	19.0%	24.9%	19.2%
	増減		-1.0%	7.1%	2.0%	-0.7%	1.9%	-0.4%	-0.3%	1.1%

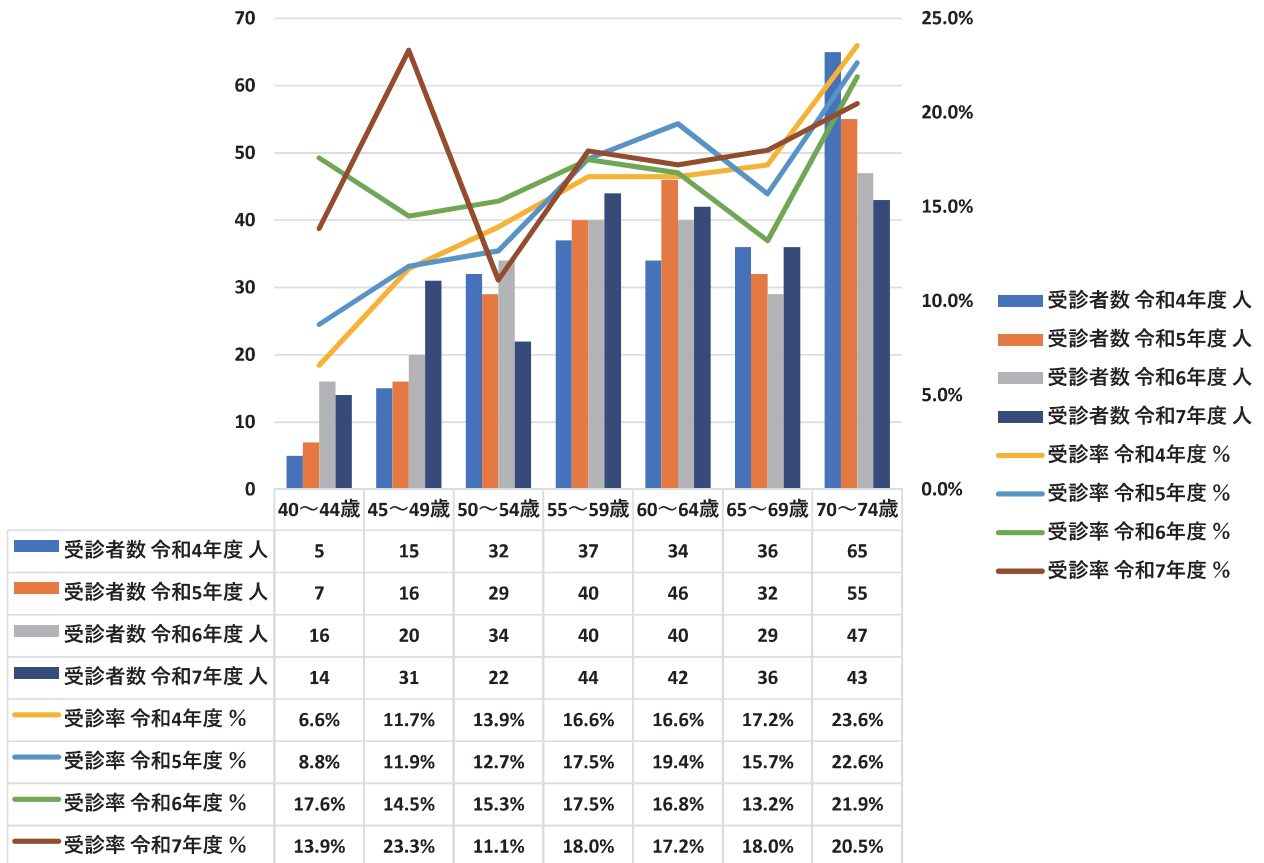
(3-1) 令和7年度 後期高齢者等健康診査年齢別受診状況 (全体) (生保)



(3-2) 令和7年度 後期高齢者等健康診査年齢別受診状況（男性）（生保）

			40～44歳	45～49歳	50～54歳	55～59歳	60～64歳	65～69歳	70～74歳	合計
対象者	令和4年度	人	76	128	230	223	205	209	276	1,347
	令和5年度	人	80	135	229	228	237	204	243	1,356
	令和6年度	人	91	138	222	229	238	220	215	1,353
	令和7年度	人	101	133	198	245	244	200	210	1,331
	増減		10	-5	-24	16	6	-20	-5	-22
受診者数	令和4年度	人	5	15	32	37	34	36	65	224
	令和5年度	人	7	16	29	40	46	32	55	225
	令和6年度	人	16	20	34	40	40	29	47	226
	令和7年度	人	14	31	22	44	42	36	43	232
	増減		-2	11	-12	4	2	7	-4	6
受診率	令和4年度	%	6.6%	11.7%	13.9%	16.6%	16.6%	17.2%	23.6%	16.6%
	令和5年度	%	8.8%	11.9%	12.7%	17.5%	19.4%	15.7%	22.6%	16.6%
	令和6年度	%	17.6%	14.5%	15.3%	17.5%	16.8%	13.2%	21.9%	16.7%
	令和7年度	%	13.9%	23.3%	11.1%	18.0%	17.2%	18.0%	20.5%	17.4%
	増減		-3.7%	8.8%	-4.2%	0.5%	0.4%	4.8%	-1.4%	0.7%

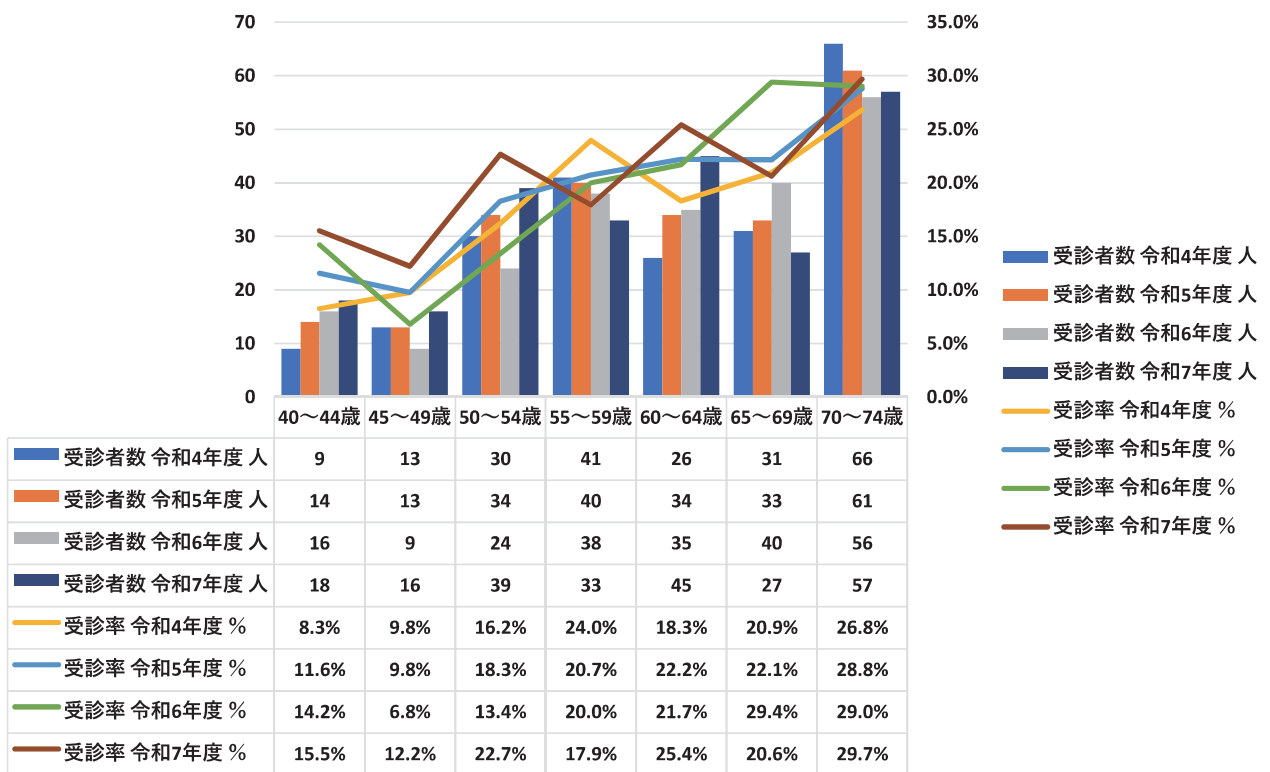
(3-2) 令和7年度 後期高齢者等健康診査年齢別受診状況（男性）（生保）



(3-3) 令和7年度 後期高齢者等健康診査年齢別受診状況（女性）（生保）

			40～44歳	45～49歳	50～54歳	55～59歳	60～64歳	65～69歳	70～74歳	合計
対象者	令和4年度	人	109	133	185	171	142	148	246	1,134
	令和5年度	人	121	133	186	193	153	149	212	1,147
	令和6年度	人	113	132	179	190	161	136	193	1,104
	令和7年度	人	116	131	172	184	177	131	192	1,103
	増減		3	-1	-7	-6	16	-5	-1	-1
受診者数	令和4年度	人	9	13	30	41	26	31	66	216
	令和5年度	人	14	13	34	40	34	33	61	229
	令和6年度	人	16	9	24	38	35	40	56	218
	令和7年度	人	18	16	39	33	45	27	57	235
	増減		2	7	15	-5	10	-13	1	17
受診率	令和4年度	%	8.3%	9.8%	16.2%	24.0%	18.3%	20.9%	26.8%	19.0%
	令和5年度	%	11.6%	9.8%	18.3%	20.7%	22.2%	22.1%	28.8%	20.0%
	令和6年度	%	14.2%	6.8%	13.4%	20.0%	21.7%	29.4%	29.0%	19.7%
	令和7年度	%	15.5%	12.2%	22.7%	17.9%	25.4%	20.6%	29.7%	21.3%
	増減		1.3%	5.4%	9.3%	-2.1%	3.7%	-8.8%	0.7%	1.6%

(3-3) 令和7年度 後期高齢者等健康診査年齢別受診状況（女性）（生保）



後期高齢者等健診対象者のうち生活保護受給者のみに絞ってみると、対象者474人で受診者数は467人、受診率は98.5%であった。最も受診対象者の多かった年齢層は60～64歳の90人で、そのうち受診者数は87人、受診率は96.7%であった。一方、最も受診対象者の少なかった年齢層は40～44歳の33人で、そのうち受診者は32人、受診率は97.0%であった。受診率は45～49歳・50～54歳・65～69歳において100%であり、最も低率である60～64歳においても96.7%となっていた。

男女別比較を行うと、対象者は男性237人・女性は237人であり、受診率は男性97.9%に対し女性は99.2%であった。

(5-1) 令和7年度 後期高齢者等健康診査における年齢層別の検査有所見率（全体）

		年度	75歳未満		75～79歳		80～84歳		85～89歳	
腹囲	男性85以上 女性90以上	R4	18	42.9%	3,470	35.6%	3,549	37.3%	2,133	37.7%
		R5	19	55.9%	3,557	34.9%	3,537	35.8%	2,063	36.4%
		R6	36	56.3%	3,865	35.1%	3,611	35.9%	2,129	36.6%
		R7	26	55.3%	4,314	36.6%	3,543	36.5%	2,246	37.2%
		前年比	-10	-1.0%	449	1.5%	-68	0.6%	117	0.6%
BMI	25以上	R4	11	26.2%	2,237	22.9%	2,159	22.7%	1,260	22.3%
		R5	14	41.2%	2,299	22.6%	2,132	21.6%	1,202	21.2%
		R6	23	35.9%	2,464	22.4%	2,179	21.7%	1,236	21.2%
		R7	18	38.3%	2,668	22.6%	2,080	21.4%	1,230	20.3%
		前年比	-5	2.4%	204	0.2%	-99	-0.3%	-6	-0.9%
	20以下	R4	4	9.5%	1,961	20.1%	1,984	20.9%	1,316	23.3%
		R5	7	20.6%	2,131	20.9%	2,173	22.0%	1,404	24.8%
		R6	9	14.1%	2,360	21.5%	2,181	21.7%	1,378	23.7%
		R7	7	14.9%	2,477	21.0%	2,151	22.1%	1,443	23.9%
		前年比	-2	0.8%	117	-0.5%	-30	0.4%	65	0.2%
	18.5未満	R4	0	0.0%	791	8.1%	835	8.8%	607	10.7%
		R5	2	5.9%	901	8.8%	925	9.4%	631	11.1%
		R6	5	7.8%	1,000	9.1%	945	9.4%	612	10.5%
		R7	4	8.5%	1,108	9.4%	935	9.6%	641	10.6%
		前年比	-1	0.7%	108	0.3%	-10	0.2%	29	0.1%
血圧（収縮期）	130以上	R4	18	42.9%	5,568	57.1%	5,586	58.7%	3,409	60.2%
		R5	18	52.9%	5,695	55.9%	5,667	57.4%	3,341	58.9%
		R6	29	45.3%	6,228	56.6%	5,878	58.4%	3,470	59.6%
		R7	25	53.2%	6,726	57.0%	5,650	58.1%	3,605	59.6%
		前年比	-4	7.9%	498	0.4%	-228	-0.3%	135	0.0%
血圧（拡張期）	85以上	R4	6	14.3%	1,345	13.8%	1,157	12.2%	609	10.8%
		R5	4	11.8%	1,451	14.2%	1,132	11.5%	530	9.3%
		R6	10	15.6%	1,543	14.0%	1,147	11.4%	575	9.9%
		R7	7	14.9%	1,761	14.9%	1,105	11.4%	608	10.1%
		前年比	-3	-0.7%	218	0.9%	-42	0.0%	33	0.2%
血糖（空腹時）	100以上	R4	13	31.0%	2,388	24.5%	2,243	23.6%	1,383	24.4%
		R5	7	20.6%	2,683	26.3%	2,480	25.1%	1,441	25.4%
		R6	10	15.6%	3,340	30.4%	2,926	29.1%	1,641	28.2%
		R7	8	17.0%	3,293	27.9%	2,673	27.5%	1,532	25.3%
		前年比	-2	1.4%	-47	-2.5%	-253	-1.6%	-109	-2.9%

		年度	75歳未満		75~79歳		80~84歳		85~89歳	
HbA1c	5.6以上	R4	21	50.0%	4,725	48.4%	4,757	50.0%	2,902	51.3%
		R5	19	55.9%	6,257	61.4%	6,098	61.7%	3,501	61.8%
		R6	35	54.7%	7,131	64.8%	6,659	66.2%	3,838	66.0%
		R7	27	57.4%	7,877	66.8%	6,541	67.3%	3,981	65.9%
		前年比	-8	2.7%	746	2.0%	-118	1.1%	143	-0.1%
尿糖	±以上	R4	2	4.8%	656	6.7%	625	6.6%	397	7.0%
		R5	2	5.9%	768	7.5%	750	7.6%	463	8.2%
		R6	8	12.5%	903	8.2%	889	8.8%	579	10.0%
		R7	6	12.8%	1,094	9.3%	993	10.2%	655	10.8%
		前年比	-2	0.3%	191	1.1%	104	1.4%	76	0.8%
中性脂肪	29以下 150以上	R4	10	23.8%	1,992	20.4%	1,938	20.4%	1,066	18.8%
		R5	13	38.2%	2,051	20.1%	1,950	19.7%	1,026	18.1%
		R6	18	28.1%	2,121	19.3%	1,870	18.6%	1,034	17.8%
		R7	13	27.7%	2,254	19.1%	1,744	17.9%	989	16.4%
		前年比	-5	-0.4%	133	-0.2%	-126	-0.7%	-45	-1.4%
HDL-C	39以下	R4	5	11.9%	404	4.1%	423	4.4%	308	5.4%
		R5	3	8.8%	369	3.6%	413	4.2%	283	5.0%
		R6	3	4.7%	418	3.8%	449	4.5%	279	4.8%
		R7	1	2.1%	423	3.6%	368	3.8%	251	4.2%
		前年比	-2	-2.6%	5	-0.2%	-81	-0.7%	-28	-0.6%
LDL-C	59以下 120以上	R4	14	33.3%	4,325	44.3%	3,800	40.0%	2,119	37.4%
		R5	14	41.2%	4,697	46.1%	4,062	41.1%	2,259	39.8%
		R6	30	46.9%	5,075	46.1%	4,298	42.7%	2,330	40.0%
		R7	18	38.3%	5,315	45.1%	4,056	41.7%	2,327	38.5%
		前年比	-12	-8.6%	240	-1.0%	-242	-1.0%	-3	-1.5%
AST (GOT)	31以上	R4	8	19.0%	1,167	12.0%	1,287	13.5%	726	12.8%
		R5	10	29.4%	1,118	11.0%	1,241	12.6%	630	11.1%
		R6	9	14.1%	1,155	10.5%	1,142	11.4%	668	11.5%
		R7	5	10.6%	1,305	11.1%	1,110	11.4%	705	11.7%
		前年比	-4	-3.5%	150	0.6%	-32	0.0%	37	0.2%
ALT (GPT)	31以上	R4	4	9.5%	837	8.6%	751	7.9%	349	6.2%
		R5	8	23.5%	836	8.2%	662	6.7%	284	5.0%
		R6	9	14.1%	844	7.7%	640	6.4%	320	5.5%
		R7	7	14.9%	1,023	8.7%	604	6.2%	322	5.3%
		前年比	-2	0.8%	179	1.0%	-36	-0.2%	2	-0.2%

		年度	75歳未満		75～79歳		80～84歳		85～89歳	
γ-GT	51以上	R4	5	11.9%	968	9.9%	904	9.5%	450	8.0%
		R5	5	14.7%	1,009	9.9%	919	9.3%	427	7.5%
		R6	11	17.2%	1,033	9.4%	868	8.6%	451	7.8%
		R7	9	19.1%	1,156	9.8%	824	8.5%	492	8.1%
		前年比	-2	1.9%	123	0.4%	-44	-0.1%	41	0.3%
総蛋白	6.4以下 8.0以上	R4	4	9.5%	639	6.6%	797	8.4%	544	9.6%
		R5	2	5.9%	798	7.8%	850	8.6%	586	10.3%
		R6	5	7.8%	877	8.0%	939	9.3%	613	10.5%
		R7	2	4.3%	948	8.0%	844	8.7%	627	10.4%
		前年比	-3	-3.5%	71	0.0%	-95	-0.6%	14	-0.1%
血清クレアチニン	男性1.01以上 女性0.71以上	R4	16	38.1%	3,561	36.5%	4,190	44.1%	3,018	53.3%
		R5	15	44.1%	3,693	36.2%	4,314	43.7%	3,021	53.3%
		R6	17	26.6%	3,936	35.8%	4,162	41.4%	2,981	51.2%
		R7	15	31.9%	4,753	40.3%	4,560	46.9%	3,332	55.1%
		前年比	-2	5.3%	817	4.5%	398	5.5%	351	3.9%
eGFR	60未満	R4	18	42.9%	4,022	41.2%	4,906	51.6%	3,574	63.2%
		R5	13	38.2%	4,230	41.5%	5,108	51.7%	3,556	62.7%
		R6	19	29.7%	4,493	40.8%	4,935	49.1%	3,549	61.0%
		R7	15	31.9%	5,389	45.7%	5,388	55.4%	3,950	65.3%
		前年比	-4	2.2%	896	4.9%	453	6.3%	401	4.3%
	45未満	R4	3	7.1%	752	7.7%	1,266	13.3%	1,244	22.0%
		R5	6	17.6%	789	7.7%	1,323	13.4%	1,290	22.8%
		R6	5	7.8%	796	7.2%	1,287	12.8%	1,235	21.2%
		R7	5	10.6%	986	8.4%	1,350	13.9%	1,372	22.7%
		前年比	0	2.8%	190	1.2%	63	1.1%	137	1.5%
尿蛋白	±以上	R4	12	28.6%	2,158	22.1%	2,406	25.3%	1,814	32.1%
		R5	8	23.5%	2,349	23.1%	2,657	26.9%	1,796	31.7%
		R6	15	23.4%	2,618	23.8%	2,737	27.2%	1,854	31.9%
		R7	13	27.7%	2,715	23.0%	2,635	27.1%	1,910	31.6%
		前年比	-2	4.3%	97	-0.8%	-102	-0.1%	56	-0.3%
尿潜血	±以上	R4	15	35.7%	3,631	37.2%	3,803	40.0%	2,468	43.6%
		R5	6	17.6%	3,182	31.2%	3,274	33.1%	2,031	35.8%
		R6	21	32.8%	3,398	30.9%	3,457	34.4%	2,147	36.9%
		R7	12	25.5%	3,769	32.0%	3,380	34.8%	2,263	37.4%
		前年比	-9	-7.3%	371	1.1%	-77	0.4%	116	0.5%
尿酸	2.0以下 7.1以上	R4	1	2.4%	593	6.1%	683	7.2%	450	8.0%
		R5	5	14.7%	624	6.1%	682	6.9%	434	7.7%
		R6	3	4.7%	707	6.4%	687	6.8%	414	7.1%
		R7	6	12.8%	776	6.6%	681	7.0%	500	8.3%
		前年比	3	8.1%	69	0.2%	-6	0.2%	86	1.2%

		年度	90~94歳		95~99歳		100歳~		全体	
腹囲	男性85以上 女性90以上	R4	677	33.9%	109	25.8%	14	26.4%	9,970	36.3%
		R5	672	33.0%	126	29.6%	17	33.3%	9,991	35.4%
		R6	753	33.1%	127	28.1%	17	27.4%	10,538	35.5%
		R7	836	34.4%	136	27.1%	11	18.6%	11,112	36.3%
		前年比	83	1.3%	9	-1.0%	-6	-8.8%	574	0.8%
BMI	25以上	R4	385	19.3%	62	14.7%	7	13.2%	6,121	22.3%
		R5	346	17.0%	60	14.1%	6	11.8%	6,059	21.4%
		R6	402	17.7%	70	15.5%	4	6.5%	6,378	21.5%
		R7	442	18.2%	72	14.4%	6	10.2%	6,516	21.3%
		前年比	40	0.5%	2	-1.1%	2	3.7%	138	-0.2%
	20以下	R4	584	29.2%	155	36.6%	23	43.4%	6,027	22.0%
		R5	602	29.6%	156	36.6%	20	39.2%	6,493	23.0%
		R6	669	29.4%	160	35.4%	27	43.5%	6,784	22.9%
		R7	676	27.8%	175	34.9%	27	45.8%	6,956	22.7%
		前年比	7	-1.6%	15	-0.5%	0	2.3%	172	-0.2%
	18.5未満	R4	292	14.6%	92	21.7%	13	24.5%	2,630	9.6%
		R5	314	15.4%	86	20.2%	9	17.6%	2,868	10.2%
		R6	326	14.3%	88	19.5%	11	17.7%	2,987	10.1%
		R7	322	13.2%	94	18.8%	15	25.4%	3,119	10.2%
		前年比	-4	-1.1%	6	-0.7%	4	7.7%	132	0.1%
血圧（収縮期）	130以上	R4	1,189	59.5%	231	54.6%	21	39.6%	16,022	58.4%
		R5	1,178	57.9%	235	55.2%	24	47.1%	16,158	57.2%
		R6	1,318	57.9%	237	52.4%	32	51.6%	17,192	57.9%
		R7	1,412	58.1%	258	51.5%	26	44.1%	17,702	57.9%
		前年比	94	0.2%	21	-0.9%	-6	-7.5%	510	0.0%
血圧（拡張期）	85以上	R4	185	9.3%	35	8.3%	3	5.7%	3,340	12.2%
		R5	205	10.1%	34	8.0%	3	5.9%	3,359	11.9%
		R6	199	8.7%	35	7.7%	3	4.8%	3,512	11.8%
		R7	234	9.6%	46	9.2%	2	3.4%	3,763	12.3%
		前年比	35	0.9%	11	1.5%	-1	-1.4%	251	0.5%
血糖（空腹時）	100以上	R4	437	21.9%	84	19.9%	5	9.4%	6,553	23.9%
		R5	515	25.3%	88	20.7%	6	11.8%	7,220	25.6%
		R6	597	26.2%	93	20.6%	11	17.7%	8,618	29.0%
		R7	613	25.2%	93	18.6%	12	20.3%	8,224	26.9%
		前年比	16	-1.0%	0	-2.0%	1	2.6%	-394	-2.1%

		年度	90~94歳		95~99歳		100歳~		全体	
			人数	割合	人数	割合	人数	割合	人数	割合
HbA1c	5.6以上	R4	975	48.8%	208	49.2%	17	32.1%	13,605	49.6%
		R5	1,209	59.4%	206	48.4%	22	43.1%	17,312	61.3%
		R6	1,469	64.5%	258	57.1%	32	51.6%	19,422	65.5%
		R7	1,591	65.4%	286	57.1%	33	55.9%	20,336	66.5%
		前年比	122	0.9%	28	0.0%	1	4.3%	914	1.0%
尿糖	±以上	R4	129	6.5%	24	5.7%	3	5.7%	1,836	6.7%
		R5	145	7.1%	15	3.5%	1	2.0%	2,144	7.6%
		R6	198	8.7%	24	5.3%	5	8.1%	2,606	8.8%
		R7	261	10.7%	45	9.0%	3	5.1%	3,057	10.0%
		前年比	63	2.0%	21	3.7%	-2	-3.0%	451	1.2%
中性脂肪	29以下 150以上	R4	384	19.2%	62	14.7%	11	20.8%	5,463	19.9%
		R5	365	17.9%	65	15.3%	10	19.6%	5,480	19.4%
		R6	365	16.1%	65	14.3%	10	16.1%	5,483	18.5%
		R7	407	16.7%	66	13.2%	14	23.7%	5,487	17.9%
		前年比	42	0.6%	1	-1.1%	4	7.6%	4	-0.6%
HDL-C	39以下	R4	126	6.3%	23	5.4%	9	17.0%	1,298	4.7%
		R5	114	5.6%	27	6.3%	3	5.9%	1,212	4.3%
		R6	122	5.4%	29	6.4%	3	4.8%	1,303	4.4%
		R7	124	5.1%	24	4.8%	3	5.1%	1,194	3.9%
		前年比	2	-0.3%	-5	-1.6%	0	0.3%	-109	-0.5%
LDL-C	59以下 120以上	R4	700	35.1%	147	34.8%	19	35.8%	11,124	40.5%
		R5	716	35.2%	135	31.7%	21	41.2%	11,904	42.1%
		R6	806	35.4%	142	31.4%	24	38.7%	12,705	42.8%
		R7	878	36.1%	159	31.7%	26	44.1%	12,779	41.8%
		前年比	72	0.7%	17	0.3%	2	5.4%	74	-1.0%
AST (GOT)	31以上	R4	198	9.9%	56	13.2%	3	5.7%	3,445	12.6%
		R5	239	11.7%	37	8.7%	7	13.7%	3,282	11.6%
		R6	221	9.7%	38	8.4%	8	12.9%	3,241	10.9%
		R7	271	11.1%	55	11.0%	4	6.8%	3,455	11.3%
		前年比	50	1.4%	17	2.6%	-4	-6.1%	214	0.4%
ALT (GPT)	31以上	R4	78	3.9%	13	3.1%	0	0.0%	2,032	7.4%
		R5	86	4.2%	6	1.4%	2	3.9%	1,884	6.7%
		R6	90	4.0%	14	3.1%	0	0.0%	1,917	6.5%
		R7	105	4.3%	25	5.0%	0	0.0%	2,086	6.8%
		前年比	15	0.3%	11	1.9%	0	0.0%	169	0.3%

		年度	90~94歳		95~99歳		100歳~		全体	
γ-GT	51以上	R4	118	5.9%	34	8.0%	3	5.7%	2,482	9.0%
		R5	130	6.4%	24	5.6%	4	7.8%	2,518	8.9%
		R6	145	6.4%	27	6.0%	3	4.8%	2,538	8.6%
		R7	166	6.8%	30	6.0%	3	5.1%	2,680	8.8%
		前年比	21	0.4%	3	0.0%	0	0.3%	142	0.2%
総蛋白	6.4以下 8.0以上	R4	261	13.1%	82	19.4%	18	34.0%	2,345	8.5%
		R5	286	14.0%	77	18.1%	19	37.3%	2,618	9.3%
		R6	294	12.9%	101	22.3%	26	41.9%	2,855	9.6%
		R7	317	13.0%	95	19.0%	12	20.3%	2,845	9.3%
		前年比	23	0.1%	-6	-3.3%	-14	-21.6%	-10	-0.3%
血清クレアチニン	男性1.01以上 女性0.71以上	R4	1,193	59.7%	291	68.8%	37	69.8%	12,306	44.9%
		R5	1,211	59.5%	288	67.6%	40	78.4%	12,582	44.5%
		R6	1,315	57.8%	283	62.6%	47	75.8%	12,741	42.9%
		R7	1,479	60.8%	332	66.3%	43	72.9%	14,514	47.4%
		前年比	164	3.0%	49	3.7%	-4	-2.9%	1,773	4.5%
eGFR	60未満	R4	1,390	69.6%	332	78.5%	40	75.5%	14,282	52.1%
		R5	1,431	70.3%	326	76.5%	44	86.3%	14,708	52.1%
		R6	1,573	69.1%	342	75.7%	53	85.5%	14,964	50.4%
		R7	1,745	71.8%	379	75.6%	46	78.0%	16,912	55.3%
		前年比	172	2.7%	37	-0.1%	-7	-7.5%	1,948	4.9%
	45未満	R4	619	31.0%	182	43.0%	22	41.5%	4,088	14.9%
		R5	649	31.9%	194	45.5%	22	43.1%	4,273	15.1%
		R6	684	30.0%	176	38.9%	31	50.0%	4,214	14.2%
		R7	764	31.4%	200	39.9%	23	39.0%	4,700	15.4%
		前年比	80	1.4%	24	1.0%	-8	-11.0%	486	1.2%
尿蛋白	±以上	R4	672	33.7%	141	33.3%	14	26.4%	7,217	26.3%
		R5	747	36.7%	128	30.0%	16	31.4%	7,701	27.3%
		R6	808	35.5%	147	32.5%	23	37.1%	8,202	27.6%
		R7	852	35.0%	169	33.7%	18	30.5%	8,312	27.2%
		前年比	44	-0.5%	22	1.2%	-5	-6.6%	110	-0.4%
尿潜血	±以上	R4	780	39.1%	170	40.2%	16	30.2%	9,700	35.4%
		R5	754	37.0%	143	33.6%	12	23.5%	9,402	33.3%
		R6	853	37.5%	144	31.9%	18	29.0%	10,038	33.8%
		R7	906	37.3%	166	33.1%	22	37.3%	10,518	34.4%
		前年比	53	-0.2%	22	1.2%	4	8.3%	480	0.6%
尿酸	2.0以下 7.1以上	R4	191	9.6%	50	11.8%	11	20.8%	1,979	7.2%
		R5	168	8.3%	59	13.8%	10	19.6%	1,982	7.0%
		R6	175	7.7%	64	14.2%	8	12.9%	2,058	6.9%
		R7	185	7.6%	68	13.6%	8	13.6%	2,224	7.3%
		前年比	10	-0.1%	4	-0.6%	0	0.7%	166	0.4%

(5-1) 令和7年度 後期高齢者等健康診査における年齢層別の検査有所見率（男性）

		年度	75歳未満		75～79歳		80～84歳		85～89歳	
腹囲	男性85以上	R4	13	56.5%	2,274	55.7%	2,238	55.5%	1,315	55.6%
		R5	13	81.3%	2,325	55.0%	2,284	54.1%	1,274	55.0%
		R6	22	64.7%	2,508	55.7%	2,357	55.2%	1,298	55.4%
		R7	18	66.7%	2,799	57.7%	2,299	56.2%	1,400	55.5%
		前年比	-4	2.0%	291	2.0%	-58	1.0%	102	0.1%
BMI	25以上	R4	6	26.1%	1,080	26.4%	1,034	25.7%	599	25.3%
		R5	8	50.0%	1,082	25.6%	1,021	24.2%	562	24.3%
		R6	11	32.4%	1,173	26.1%	1,033	24.2%	572	24.4%
		R7	9	33.3%	1,261	26.0%	1,017	24.9%	578	22.9%
		前年比	-2	0.9%	88	-0.1%	-16	0.7%	6	-1.5%
	20以下	R4	1	4.3%	511	12.5%	510	12.7%	386	16.3%
		R5	2	12.5%	527	12.5%	597	14.1%	394	17.0%
		R6	5	14.7%	566	12.6%	599	14.0%	373	15.9%
		R7	3	11.1%	605	12.5%	599	14.6%	409	16.2%
		前年比	-2	-3.6%	39	-0.1%	0	0.6%	36	0.3%
	18.5未満	R4	0	0.0%	173	4.2%	169	4.2%	162	6.8%
		R5	0	0.0%	159	3.8%	204	4.8%	173	7.5%
		R6	2	5.9%	174	3.9%	224	5.2%	155	6.6%
		R7	2	7.4%	213	4.4%	209	5.1%	156	6.2%
		前年比	0	1.5%	39	0.5%	-15	-0.1%	1	-0.4%
血圧（収縮期）	130以上	R4	11	47.8%	2,223	54.4%	2,244	55.7%	1,305	55.2%
		R5	7	43.8%	2,283	54.0%	2,247	53.2%	1,227	53.0%
		R6	15	44.1%	2,411	53.6%	2,348	55.0%	1,278	54.6%
		R7	12	44.4%	2,679	55.2%	2,203	53.9%	1,382	54.8%
		前年比	-3	0.3%	268	1.6%	-145	-1.1%	104	0.2%
血圧（拡張期）	85以上	R4	3	13.0%	546	13.4%	447	11.1%	233	9.9%
		R5	2	12.5%	609	14.4%	448	10.6%	170	7.3%
		R6	5	14.7%	624	13.9%	437	10.2%	205	8.8%
		R7	4	14.8%	743	15.3%	432	10.6%	238	9.4%
		前年比	-1	0.1%	119	1.4%	-5	0.4%	33	0.6%
血糖（空腹時）	100以上	R4	10	43.5%	1,177	28.8%	1,088	27.0%	633	26.8%
		R5	3	18.8%	1,295	30.6%	1,265	29.9%	664	28.7%
		R6	8	23.5%	1,555	34.6%	1,432	33.5%	743	31.7%
		R7	4	14.8%	1,566	32.3%	1,325	32.4%	712	28.2%
		前年比	-4	-8.7%	11	-2.3%	-107	-1.1%	-31	-3.5%

		年度	75歳未満		75～79歳		80～84歳		85～89歳	
HbA1c	5.6以上	R4	10	43.5%	1,986	48.6%	2,039	50.6%	1,210	51.2%
		R5	10	62.5%	2,600	61.5%	2,610	61.8%	1,455	62.8%
		R6	15	44.1%	2,899	64.4%	2,826	66.2%	1,580	67.5%
		R7	13	48.1%	3,237	66.7%	2,756	67.4%	1,688	67.0%
		前年比	-2	4.0%	338	2.3%	-70	1.2%	108	-0.5%
尿糖	±以上	R4	2	8.7%	414	10.1%	396	9.8%	238	10.1%
		R5	2	12.5%	493	11.7%	466	11.0%	272	11.7%
		R6	7	20.6%	566	12.6%	543	12.7%	318	13.6%
		R7	3	11.1%	687	14.2%	608	14.9%	378	15.0%
		前年比	-4	-9.5%	121	1.6%	65	2.2%	60	1.4%
中性脂肪	29以下 150以上	R4	5	21.7%	941	23.0%	894	22.2%	425	18.0%
		R5	6	37.5%	957	22.6%	870	20.6%	424	18.3%
		R6	9	26.5%	960	21.3%	842	19.7%	410	17.5%
		R7	8	29.6%	1,081	22.3%	791	19.3%	417	16.5%
		前年比	-1	3.1%	121	1.0%	-51	-0.4%	7	-1.0%
HDL-C	39以下	R4	4	17.4%	318	7.8%	315	7.8%	201	8.5%
		R5	3	18.8%	278	6.6%	297	7.0%	188	8.1%
		R6	2	5.9%	301	6.7%	325	7.6%	184	7.9%
		R7	1	3.7%	323	6.7%	277	6.8%	174	6.9%
		前年比	-1	-2.2%	22	0.0%	-48	-0.8%	-10	-1.0%
LDL-C	59以下 120以上	R4	6	26.1%	1,568	38.4%	1,377	34.2%	758	32.1%
		R5	6	37.5%	1,648	39.0%	1,488	35.2%	803	34.7%
		R6	16	47.1%	1,747	38.8%	1,621	38.0%	801	34.2%
		R7	10	37.0%	1,899	39.1%	1,470	35.9%	855	33.9%
		前年比	-6	-10.1%	152	0.3%	-151	-2.1%	54	-0.3%
AST (GOT)	31以上	R4	6	26.1%	556	13.6%	601	14.9%	315	13.3%
		R5	6	37.5%	518	12.3%	596	14.1%	263	11.4%
		R6	5	14.7%	572	12.7%	521	12.2%	289	12.3%
		R7	4	14.8%	603	12.4%	515	12.6%	345	13.7%
		前年比	-1	0.1%	31	-0.3%	-6	0.4%	56	1.4%
ALT (GPT)	31以上	R4	4	17.4%	480	11.8%	406	10.1%	179	7.6%
		R5	5	31.3%	462	10.9%	354	8.4%	150	6.5%
		R6	5	14.7%	480	10.7%	344	8.1%	159	6.8%
		R7	4	14.8%	551	11.3%	338	8.3%	188	7.5%
		前年比	-1	0.1%	71	0.6%	-6	0.2%	29	0.7%

		年度	75歳未満		75～79歳		80～84歳		85～89歳	
			人数	割合	人数	割合	人数	割合	人数	割合
γ-GT	51以上	R4	4	17.4%	627	15.4%	551	13.7%	256	10.8%
		R5	3	18.8%	664	15.7%	575	13.6%	254	11.0%
		R6	8	23.5%	655	14.6%	542	12.7%	257	11.0%
		R7	6	22.2%	707	14.6%	511	12.5%	308	12.2%
		前年比	-2	-1.3%	52	0.0%	-31	-0.2%	51	1.2%
総蛋白	6.4以下 8.0以上	R4	3	13.0%	275	6.7%	336	8.3%	206	8.7%
		R5	2	12.5%	352	8.3%	366	8.7%	240	10.4%
		R6	3	8.8%	383	8.5%	398	9.3%	256	10.9%
		R7	2	7.4%	421	8.7%	380	9.3%	267	10.6%
		前年比	-1	-1.4%	38	0.2%	-18	0.0%	11	-0.3%
血清クレアチニン	男性1.01以上	R4	8	34.8%	1,238	30.3%	1,502	37.3%	1,063	44.9%
		R5	7	43.8%	1,272	30.1%	1,563	37.0%	1,036	44.7%
		R6	7	20.6%	1,328	29.5%	1,469	34.4%	1,032	44.1%
		R7	8	29.6%	1,568	32.3%	1,581	38.7%	1,191	47.2%
		前年比	1	9.0%	240	2.8%	112	4.3%	159	3.1%
eGFR	60未満	R4	11	47.8%	1,794	43.9%	2,167	53.8%	1,484	62.7%
		R5	7	43.8%	1,870	44.2%	2,249	53.2%	1,458	62.9%
		R6	10	29.4%	1,969	43.8%	2,146	50.3%	1,452	62.0%
		R7	8	29.6%	2,274	46.8%	2,287	55.9%	1,642	65.1%
		前年比	-2	0.2%	305	3.0%	141	5.6%	190	3.1%
	45未満	R4	3	13.0%	391	9.6%	592	14.7%	528	22.3%
		R5	3	18.8%	409	9.7%	636	15.1%	544	23.5%
		R6	3	8.8%	416	9.2%	616	14.4%	545	23.3%
		R7	2	7.4%	486	10.0%	620	15.2%	590	23.4%
		前年比	-1	-1.4%	70	0.8%	4	0.8%	45	0.1%
尿蛋白	±以上	R4	10	43.5%	1,064	26.1%	1,170	29.0%	825	34.9%
		R5	4	25.0%	1,135	26.9%	1,317	31.2%	813	35.1%
		R6	8	23.5%	1,243	27.6%	1,335	31.3%	798	34.1%
		R7	6	22.2%	1,316	27.1%	1,230	30.1%	872	34.6%
		前年比	-2	-1.3%	73	-0.5%	-105	-1.2%	74	0.5%
尿潜血	±以上	R4	8	34.8%	1,027	25.1%	1,172	29.1%	848	35.9%
		R5	3	18.8%	944	22.3%	1,039	24.6%	687	29.7%
		R6	9	26.5%	980	21.8%	1,108	26.0%	693	29.6%
		R7	7	25.9%	1,144	23.6%	1,103	27.0%	741	29.4%
		前年比	-2	-0.6%	164	1.8%	-5	1.0%	48	-0.2%
尿酸	2.0以下 7.1以上	R4	1	4.3%	439	10.7%	455	11.3%	244	10.3%
		R5	2	12.5%	479	11.3%	457	10.8%	231	10.0%
		R6	3	8.8%	511	11.4%	460	10.8%	235	10.0%
		R7	5	18.5%	537	11.1%	458	11.2%	300	11.9%
		前年比	2	9.7%	26	-0.3%	-2	0.4%	65	1.9%

		年度	90~94歳		95~99歳		100歳~		全体	
腹囲	男性85以上	R4	374	51.1%	46	39.7%	5	50.0%	6,265	55.1%
		R5	363	48.3%	54	47.8%	5	50.0%	6,318	54.3%
		R6	439	50.3%	54	42.9%	8	47.1%	6,686	55.1%
		R7	478	51.8%	60	41.7%	2	15.4%	7,056	56.1%
		前年比	39	1.5%	6	-1.2%	-6	-31.7%	370	1.0%
BMI	25以上	R4	141	19.3%	16	13.8%	1	10.0%	2,877	25.3%
		R5	125	16.6%	13	11.5%	1	10.0%	2,812	24.2%
		R6	159	18.2%	15	11.9%	1	5.9%	2,964	24.4%
		R7	189	20.5%	20	13.9%	0	0.0%	3,074	24.4%
		前年比	30	2.3%	5	2.0%	-1	-5.9%	110	0.0%
	20以下	R4	165	22.5%	28	24.1%	4	40.0%	1,605	14.1%
		R5	162	21.5%	33	29.2%	4	40.0%	1,719	14.8%
		R6	197	22.6%	38	30.2%	5	29.4%	1,783	14.7%
		R7	189	20.5%	40	27.8%	6	46.2%	1,851	14.7%
		前年比	-8	-2.1%	2	-2.4%	1	16.8%	68	0.0%
	18.5未満	R4	70	9.6%	19	16.4%	3	30.0%	596	5.2%
		R5	74	9.8%	17	15.0%	2	20.0%	629	5.4%
		R6	80	9.2%	20	15.9%	2	11.8%	657	5.4%
		R7	73	7.9%	18	12.5%	4	30.8%	675	5.4%
		前年比	-7	-1.3%	-2	-3.4%	2	19.0%	18	0.0%
血圧（収縮期）	130以上	R4	397	54.2%	60	51.7%	4	40.0%	6,244	55.0%
		R5	396	52.7%	55	48.7%	4	40.0%	6,219	53.4%
		R6	475	54.5%	53	42.1%	7	41.2%	6,587	54.3%
		R7	484	52.4%	71	49.3%	5	38.5%	6,836	54.4%
		前年比	9	-2.1%	18	7.2%	-2	-2.7%	249	0.1%
血圧（拡張期）	85以上	R4	60	8.2%	8	6.9%	1	10.0%	1,298	11.4%
		R5	58	7.7%	5	4.4%	0	0.0%	1,292	11.1%
		R6	59	6.8%	10	7.9%	0	0.0%	1,340	11.1%
		R7	78	8.5%	13	9.0%	1	7.7%	1,509	12.0%
		前年比	19	1.7%	3	1.1%	1	7.7%	169	0.9%
血糖（空腹時）	100以上	R4	186	25.4%	23	19.8%	2	20.0%	3,119	27.5%
		R5	213	28.3%	22	19.5%	2	20.0%	3,464	29.8%
		R6	246	28.2%	27	21.4%	3	17.6%	4,014	33.1%
		R7	259	28.1%	30	20.8%	1	7.7%	3,897	31.0%
		前年比	13	-0.1%	3	-0.6%	-2	-9.9%	-117	-2.1%

		年度	90~94歳		95~99歳		100歳~		全体	
			人数	割合	人数	割合	人数	割合	人数	割合
HbA1c	5.6以上	R4	381	52.0%	57	49.1%	4	40.0%	5,687	50.1%
		R5	463	61.6%	55	48.7%	4	40.0%	7,197	61.8%
		R6	549	63.0%	75	59.5%	12	70.6%	7,956	65.6%
		R7	611	66.2%	86	59.7%	8	61.5%	8,399	66.8%
		前年比	62	3.2%	11	0.2%	-4	-9.1%	443	1.2%
尿糖	±以上	R4	65	8.9%	7	6.0%	0	0.0%	1,122	9.9%
		R5	76	10.1%	3	2.7%	1	10.0%	1,313	11.3%
		R6	114	13.1%	10	7.9%	2	11.8%	1,560	12.9%
		R7	136	14.7%	11	7.6%	1	7.7%	1,824	14.5%
		前年比	22	1.6%	1	-0.3%	-1	-4.1%	264	1.6%
中性脂肪	29以下 150以上	R4	139	19.0%	20	17.2%	1	10.0%	2,425	21.3%
		R5	125	16.6%	18	15.9%	2	20.0%	2,402	20.6%
		R6	136	15.6%	14	11.1%	5	29.4%	2,376	19.6%
		R7	148	16.0%	13	9.0%	5	38.5%	2,463	19.6%
		前年比	12	0.4%	-1	-2.1%	0	9.1%	87	0.0%
HDL-C	39以下	R4	76	10.4%	13	11.2%	1	10.0%	928	8.2%
		R5	65	8.6%	10	8.8%	0	0.0%	841	7.2%
		R6	72	8.3%	12	9.5%	1	5.9%	897	7.4%
		R7	79	8.6%	7	4.9%	0	0.0%	861	6.8%
		前年比	7	0.3%	-5	-4.6%	-1	-5.9%	-36	-0.6%
LDL-C	59以下 120以上	R4	213	29.1%	35	30.2%	3	30.0%	3,960	34.9%
		R5	221	29.4%	27	23.9%	1	10.0%	4,194	36.0%
		R6	250	28.7%	35	27.8%	6	35.3%	4,476	36.9%
		R7	273	29.6%	45	31.3%	5	38.5%	4,557	36.2%
		前年比	23	0.9%	10	3.5%	-1	3.2%	81	-0.7%
AST (GOT)	31以上	R4	69	9.4%	15	12.9%	2	20.0%	1,564	13.8%
		R5	95	12.6%	10	8.8%	2	20.0%	1,490	12.8%
		R6	87	10.0%	12	9.5%	2	11.8%	1,488	12.3%
		R7	108	11.7%	17	11.8%	1	7.7%	1,593	12.7%
		前年比	21	1.7%	5	2.3%	-1	-4.1%	105	0.4%
ALT (GPT)	31以上	R4	32	4.4%	3	2.6%	0	0.0%	1,104	9.7%
		R5	39	5.2%	1	0.9%	0	0.0%	1,011	8.7%
		R6	38	4.4%	3	2.4%	0	0.0%	1,029	8.5%
		R7	49	5.3%	5	3.5%	0	0.0%	1,135	9.0%
		前年比	11	0.9%	2	1.1%	0	0.0%	106	0.5%

		年度	90~94歳		95~99歳		100歳~		全体	
γ-GT	51以上	R4	58	7.9%	14	12.1%	1	10.0%	1,511	13.3%
		R5	68	9.0%	8	7.1%	1	10.0%	1,573	13.5%
		R6	74	8.5%	8	6.3%	1	5.9%	1,545	12.7%
		R7	81	8.8%	12	8.3%	1	7.7%	1,626	12.9%
		前年比	7	0.3%	4	2.0%	0	1.8%	81	0.2%
総蛋白	6.4以下 8.0以上	R4	96	13.1%	26	22.4%	1	10.0%	943	8.3%
		R5	121	16.1%	24	21.2%	5	50.0%	1,110	9.5%
		R6	108	12.4%	36	28.6%	8	47.1%	1,192	9.8%
		R7	115	12.5%	30	20.8%	4	30.8%	1,219	9.7%
		前年比	7	0.1%	-6	-7.8%	-4	-16.3%	27	-0.1%
血清クレアチニン	男性1.01以上	R4	388	53.0%	68	58.6%	8	80.0%	4,275	37.6%
		R5	394	52.4%	63	55.8%	8	80.0%	4,343	37.3%
		R6	432	49.5%	56	44.4%	15	88.2%	4,339	35.8%
		R7	493	53.4%	78	54.2%	9	69.2%	4,928	39.2%
		前年比	61	3.9%	22	9.8%	-6	-19.0%	589	3.4%
eGFR	60未満	R4	518	70.8%	91	78.4%	10	100.0%	6,075	53.5%
		R5	543	72.2%	80	70.8%	10	100.0%	6,217	53.4%
		R6	613	70.3%	84	66.7%	16	94.1%	6,290	51.9%
		R7	676	73.2%	102	70.8%	10	76.9%	6,999	55.7%
		前年比	63	2.9%	18	4.1%	-6	-17.2%	709	3.8%
	45未満	R4	233	31.8%	48	41.4%	5	50.0%	1,800	15.8%
		R5	249	33.1%	48	42.5%	7	70.0%	1,896	16.3%
		R6	265	30.4%	38	30.2%	11	64.7%	1,894	15.6%
		R7	296	32.1%	48	33.3%	6	46.2%	2,048	16.3%
		前年比	31	1.7%	10	3.1%	-5	-18.5%	154	0.7%
尿蛋白	±以上	R4	270	36.9%	43	37.1%	5	50.0%	3,387	29.8%
		R5	292	38.8%	38	33.6%	5	50.0%	3,604	31.0%
		R6	354	40.6%	39	31.0%	5	29.4%	3,782	31.2%
		R7	332	36.0%	55	38.2%	5	38.5%	3,816	30.4%
		前年比	-22	-4.6%	16	7.2%	0	9.1%	34	-0.8%
尿潜血	±以上	R4	279	38.1%	49	42.2%	9	90.0%	3,392	29.9%
		R5	243	32.3%	38	33.6%	2	20.0%	2,956	25.4%
		R6	270	31.0%	37	29.4%	4	23.5%	3,101	25.6%
		R7	286	31.0%	48	33.3%	4	30.8%	3,333	26.5%
		前年比	16	0.0%	11	3.9%	0	7.3%	232	0.9%
尿酸	2.0以下 7.1以上	R4	82	11.2%	19	16.4%	5	50.0%	1,245	11.0%
		R5	67	8.9%	16	14.2%	4	40.0%	1,256	10.8%
		R6	77	8.8%	20	15.9%	3	17.6%	1,309	10.8%
		R7	91	9.9%	23	16.0%	1	7.7%	1,415	11.3%
		前年比	14	1.1%	3	0.1%	-2	-9.9%	106	0.5%