

令和7年度藤沢市国民健康保険特定健康診査業務委託  
精度管理業務等にかかる報告書

公益社団法人 藤沢市医師会  
2026年3月31日

## 【目次】

### 1. 趣旨

### 2. 分析結果

(2-1) 特定健康診査実施状況〈神奈川県、藤沢市の比較〉

(2-2) 特定健康診査実施状況(藤沢市内地区別比較)

(3-1~3) 令和7年度 特定健康診査年齢別受診状況(全体)(男性)(女性)  
(前年対比)

(4) 特定保健指導(積極的支援・動機付け支援)実施状況〈神奈川県・藤沢市の比較〉

(5-1) 令和7年度 特定健康診査における年齢層別の検査有所見率  
(全体)(男性)(女性)

(5-2) 令和7年度 特定健康診査における藤沢市内地区別の検査有所見比較

(5-3) 令和7年度 特定健康診査における年齢層別判定結果 肥満  
(男性)(女性)(全体)

(5-4) 令和7年度 特定健康診査における年齢層別判定結果 高血圧  
(男性)(女性)(全体)

(5-5) 令和7年度 特定健康診査における年齢層別判定結果 糖尿病  
(男性)(女性)(全体)

(5-6) 令和7年度 特定健康診査における年齢層別判定結果 脂質異常症  
(男性)(女性)(全体)

(5-7) 令和7年度 特定健康診査における年齢層別判定結果 肝臓  
(男性)(女性)(全体)

(5-8) 令和7年度 特定健康診査における年齢層別判定結果 腎臓  
(男性)(女性)(全体)

(5-9-1) 令和7年度 特定健康診査における年齢層別実施状況 詳細項目  
(男性)(女性)(全体)

(5-9-2) 令和7年度 特定健康診査における年齢層別判定結果 詳細項目  
(全体)・心電図(対象者:血圧)・心電図(対象者:不整脈)

(5-9-3) 令和7年度 特定健康診査における地区別判定結果 詳細項目 心電図(全体)

### 3 精度管理

- (1) データ修正・問合せ件数(令和3年度～令和7年度)
- (2) 健診票へのマスター情報記載間違い内容等(令和3年度～令和7年度)
- (3) 問い合わせ項目まとめ(令和3年度～令和7年度)

### 4 総括

- (1) 特定健康診査受診率向上について
- (2) 特定保健指導利用率向上について
- (3) 生活習慣病重症化予防について
- (4) CKDの早期発見について
- (5) 心電図検査について
- (6) 精度管理等について

### 5 別添資料

- (1) 「必ず毎年特定健診を受けましょう」健診の主な検査項目と検査の目的(パンフレット)
- (2) 藤沢市医師会健診等精度管理特別委員会名簿

## 1. 趣旨

藤沢市は、人生100年時代を迎え心身ともに健康であるため、こくほ健康診査及び後期高齢者等健康診査の健診情報や医療・介護データを連携させたシステムを活用し、地域医療の推進に取り組み「健康寿命日本一のまちふじさわ」を目指すとしています。

この度、藤沢市国民健康保険特定健康診査のデータを用いて、地域・年齢ごとの受診率、検査所見の状況を調査し受診率向上等様々な課題について分析を行いました。

## 2. 分析結果

### (1) 対象者・検査項目等

#### ア 概要

この健診は、「高齢者の医療の確保に関する法律」に基づき、40歳から74歳の藤沢市在住の国民健康保険加入対して実施し、糖尿病等の生活習慣病、主に内臓脂肪症候群(メタボリックシンドローム)の該当者・予備群を減少させるため、特定保健指導を必要とする者を的確に抽出する事を目的としている。また、疾病の早期発見・早期治療による健康の保持・増進や、健診結果に基づいた情報提供を行う事による健康の普及啓発を図るものである。

#### イ 実施内容

同健診の対象者に対し、本要領に基づき健康審査を実施した。

尚、その実施にあたっては、厚生労働省が示す「特定健康診査・特定健康指導の円滑な実施に向けた手引き(第4.1版)」(以下「手引き」という)及び「標準的な健診・保健指導プログラム(令和6年度版)」(以下「プログラム」という)の内容に準拠した実施体制、実施基準にて実施したものである。

#### ウ 対象者

令和7年4月1日時点で、藤沢市国民健康保険加入し、受診日当日も加入している当該年度(令和6年4月1日から令和7年3月31日まで)に40歳から75歳未満の者とした。

## エ 内容

### 1 基本検査項目

問診:服薬及び生活習慣の状況に関する質問

身体計測 身長、体重、及び腹囲の測定、BMI

身体診察 視診、触診

血圧測定 血圧(収縮期/拡張期)の測定

血液検査:

- 総蛋白
- 肝機能検査:AST(GOT)、ALT(GPT)、 $\gamma$ -GT
- 血中脂質検査:空腹時中性脂肪、HDLコレステロール、LDLコレステロール
- 血糖検査:空腹時血糖、HbA1c(ヘモグロビンA1c)
- 痛風検査:尿酸
- 腎機能検査:血清クレアチニン、eGFR

尿検査 尿糖、尿蛋白、尿潜血

※令和5年度よりヘモグロビンA1cが必須項目となっている。

## オ 特定保健指導

- ・メタボリックシンドロームを改善するため生活習慣の見直しを支援するもの。
- ・特定健康診査の問診項目・検査結果を基に「動機付け支援」「積極的支援」に該当した人に対して実施された。

(2-1) 特定健康診査実施状況〈神奈川県・藤沢市の比較〉

	神奈川県 令和3年度	神奈川県 令和4年度	神奈川県 令和5年度	神奈川県 令和6年度	神奈川県 令和7年度 ※速報値
受診対象者数	1,191,712	1,119,859	1,066,563	1,015,479	1,031,949
受診者数	336,806	330,804	328,069	319,195	162,803
受診率	28.3%	29.5%	30.8%	31.4%	15.8%

	藤沢市 令和3年度	藤沢市 令和4年度	藤沢市 令和5年度	藤沢市 令和6年度	藤沢市 令和7年度 ※速報値
受診対象者数	56,127	53,109	50,803	48,404	49,125
受診者数	21,095	19,536	18,251	17,971	17,805
受診率	37.6%	36.8%	35.9%	37.1%	36.2%
神奈川県市町村受診率	28.3%	29.5%	30.8%	31.4%	15.8%

【参照】

■ (2-1) および(4)の集計

県・市…【令和3年度～令和6年度】 特定健診・特定保健指導実施結果集計表(県集計)

ただし、県については市町村国保合計(国保組合を除く)

【令和7年度】 特定健康診査・特定保健指導実施状況(速報値) 令和7年12月26日現在

※(2-1) および(4)以外の集計は、健診の実績値から集計

藤沢市と神奈川県における市町村国保の特定健康診査実施状況を比較した。令和7年の藤沢市は人口が442,794人と前年同時期の443,269人と比較し、475人減少しているが、特定健康診査受診対象者は前年度の48,404人から49,125人に増加していた。実際の受診者数は、前年度の17,971人から17,805人へと僅かながら低下し、受診率も前年度の37.1%から36.2%へと低下していた。

しかし、藤沢市の受診率は同年度の神奈川県の受診率15.8%と比較をすると、本年度も例年通り大幅に上回っていた。

(2-2) 特定健康診査実施状況〈藤沢市内地区別比較〉

	年度	医療機関数	受診対象者数	受診者数	受診率	前年対比		
						受診対象者数	受診者数	受診率
片瀬地区	令和3年度	-	3,664	1,351	36.9%	-	-	-
	令和4年度	15	3,555	1,302	36.6%	-109	-49	-0.3%
	令和5年度	16	3,349	1,184	35.4%	-206	-118	-1.2%
	令和6年度	15	3,250	1,159	35.7%	-99	-25	0.3%
	令和7年度	14	3,110	1,162	37.4%	-140	3	1.7%
鵜沼地区	令和3年度	-	8,672	3,197	36.9%	-	-	-
	令和4年度	31	8,581	3,098	36.1%	-91	-99	-0.8%
	令和5年度	34	8,187	2,891	35.3%	-394	-207	-0.8%
	令和6年度	31	7,925	2,884	36.4%	-262	-7	1.1%
	令和7年度	31	7,748	2,937	37.9%	-177	53	1.5%
辻堂地区	令和3年度	-	6,311	2,161	34.2%	-	-	-
	令和4年度	16	6,268	2,057	32.8%	-43	-104	-1.4%
	令和5年度	16	6,003	1,929	32.1%	-265	-128	-0.7%
	令和6年度	17	5,784	1,953	33.8%	-219	24	1.6%
	令和7年度	17	5,603	1,950	34.8%	-181	-3	1.0%
村岡地区	令和3年度	-	4,023	1,364	33.9%	-	-	-
	令和4年度	7	3,946	1,316	33.4%	-77	-48	-0.6%
	令和5年度	7	3,691	1,225	33.2%	-255	-91	-0.2%
	令和6年度	7	3,535	1,203	34.0%	-156	-22	0.8%
	令和7年度	7	3,365	1,141	33.9%	-170	-62	-0.1%
藤沢地区	令和3年度	-	6,600	2,306	34.9%	-	-	-
	令和4年度	28	6,494	2,244	34.6%	-106	-62	-0.4%
	令和5年度	26	6,113	2,034	33.3%	-381	-210	-1.3%
	令和6年度	27	5,986	2,078	34.7%	-127	44	1.4%
	令和7年度	25	5,829	2,043	35.0%	-157	-35	0.3%
明治地区	令和3年度	-	4,030	1,398	34.7%	-	-	-
	令和4年度	6	4,002	1,352	33.8%	-28	-46	-0.9%
	令和5年度	7	3,896	1,231	31.6%	-106	-121	-2.2%
	令和6年度	7	3,769	1,281	34.0%	-127	50	2.4%
	令和7年度	9	3,694	1,301	35.2%	-75	20	1.2%

	年度	医療機関数	受診対象者数	受診者数	受診率	前年対比		
						受診対象者数	受診者数	受診率
善行地区	令和3年度	-	5,795	2,104	36.3%	-	-	-
	令和4年度	13	5,591	2,012	36.0%	-204	-92	-0.3%
	令和5年度	15	5,279	1,855	35.1%	-312	-157	-0.8%
	令和6年度	15	5,083	1,850	36.4%	-196	-5	1.3%
	令和7年度	15	4,871	1,756	36.1%	-212	-94	-0.3%
湘南大庭地区	令和3年度	-	6,729	2,298	34.2%	-	-	-
	令和4年度	11	6,554	2,118	32.3%	-175	-180	-1.8%
	令和5年度	10	6,070	1,940	32.0%	-484	-178	-0.4%
	令和6年度	10	5,776	1,841	31.9%	-294	-99	-0.1%
	令和7年度	10	5,412	1,766	32.6%	-364	-75	0.8%
六会地区	令和3年度	-	3,939	1,501	38.1%	-	-	-
	令和4年度	9	3,820	1,426	37.3%	-119	-75	-0.8%
	令和5年度	8	3,643	1,266	34.8%	-177	-160	-2.6%
	令和6年度	8	3,401	1,241	36.5%	-242	-25	1.7%
	令和7年度	8	3,204	1,181	36.9%	-197	-60	0.4%
湘南台地区	令和3年度	-	3,879	1,368	35.3%	-	-	-
	令和4年度	19	3,768	1,281	34.0%	-111	-87	-1.3%
	令和5年度	19	3,646	1,298	35.6%	-122	17	1.6%
	令和6年度	19	3,610	1,230	34.1%	-36	-68	-1.5%
	令和7年度	19	3,478	1,241	35.7%	-132	11	1.6%
遠藤地区	令和3年度	-	2,722	1,048	38.5%	-	-	-
	令和4年度	6	2,623	1,000	38.1%	-99	-48	-0.4%
	令和5年度	6	2,419	887	36.7%	-204	-113	-1.5%
	令和6年度	6	2,285	839	36.7%	-134	-48	0.0%
	令和7年度	6	2,117	764	36.1%	-168	-75	-0.6%
長後地区	令和3年度	-	5,301	1,920	36.2%	-	-	-
	令和4年度	9	5,087	1,787	35.1%	-214	-133	-1.1%
	令和5年度	9	4,752	1,663	35.0%	-335	-124	-0.1%
	令和6年度	9	4,472	1,598	35.7%	-280	-65	0.7%
	令和7年度	9	4,180	1,541	36.9%	-292	-57	1.1%

	年度	医療機関数	受診対象者数	受診者数	受診率	前年対比		
						受診対象者数	受診者数	受診率
御所見地区	令和3年度	-	3,242	1,066	32.9%	-	-	-
	令和4年度	5	3,142	930	29.6%	-100	-136	-3.3%
	令和5年度	4	2,922	895	30.6%	-220	-35	1.0%
	令和6年度	4	2,726	840	30.8%	-196	-55	0.2%
	令和7年度	3	2,574	787	30.6%	-152	-53	-0.2%
市外	令和3年度	-	201	27	13.4%	-	-	-
	令和4年度	0	174	27	15.5%	-27	0	2.1%
	令和5年度	0	164	16	9.8%	-10	-11	-5.8%
	令和6年度	0	125	18	14.4%	-39	2	4.6%
	令和7年度	0	3	0	0.0%	-122	-18	-14.4%
合計	令和3年度	-	65,108	23,109	35.5%	-	-	-
	令和4年度	175	63,605	21,950	34.5%	-1,503	-1,159	-1.0%
	令和5年度	177	60,134	20,314	33.8%	-3,471	-1,636	-0.7%
	令和6年度	175	57,727	20,015	34.7%	-2,407	-299	0.9%
	令和7年度	173	55,188	19,570	35.5%	-2,539	-445	0.8%

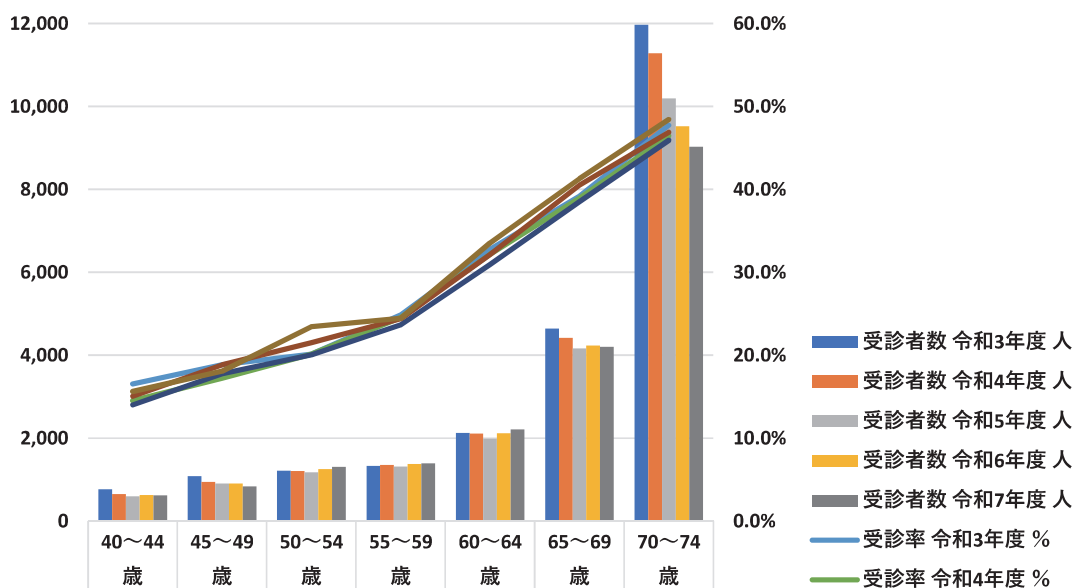
藤沢市は神奈川県の中南部、湘南東部地区の南北に広く位置している。市内はその地区毎地理的要因により、人口及び年齢層分布はそれぞれ異なっている。

本年度の同健診における受診対象数は地区による差異が大きく、最も多かったのは鵜沼地区の7,748人で、最も少なかったのは遠藤地区の2,117人であり、最多・最少共に昨年と同様となっている。一方、受診率は各地区共に30%台となっており、最も高かったのは鵜沼地区の37.9%で、最も低かったのは御所見地区の30.6%であった。受診率は、村岡地区・善行地区・遠藤地区・御所見地区は前年度を下回っていたが、その他の地区は前年度のそれを上回っていた。

(3-1) 令和7年度 特定健康診査年齢別受診状況（全体）（前年対比）

			40～44歳	45～49歳	50～54歳	55～59歳	60～64歳	65～69歳	70～74歳	合計
対象者	令和3年度	人	4,613	5,738	6,008	5,348	6,482	11,851	25,068	65,108
	令和4年度	人	4,437	5,469	5,985	5,511	6,554	11,351	24,298	63,605
	令和5年度	人	4,242	5,071	5,863	5,534	6,422	10,808	22,194	60,134
	令和6年度	人	4,155	4,814	5,816	5,620	6,562	10,451	20,309	57,727
	令和7年度	人	3,930	4,601	5,572	5,687	6,582	10,182	18,634	55,188
	増減	人	-225	-213	-244	67	20	-269	-1,675	-2,539
受診者数	令和3年度	人	763	1,080	1,209	1,330	2,124	4,638	11,965	23,109
	令和4年度	人	644	942	1,203	1,352	2,107	4,418	11,284	21,950
	令和5年度	人	594	900	1,174	1,310	1,985	4,161	10,190	20,314
	令和6年度	人	625	906	1,250	1,370	2,111	4,231	9,522	20,015
	令和7年度	人	614	831	1,305	1,390	2,207	4,200	9,023	19,570
	増減	人	-11	-75	55	20	96	-31	-499	-445
受診率	令和3年度	%	16.5%	18.8%	20.1%	24.9%	32.8%	39.1%	47.7%	35.5%
	令和4年度	%	14.5%	17.2%	20.1%	24.5%	32.1%	38.9%	46.4%	34.5%
	令和5年度	%	14.0%	17.7%	20.0%	23.7%	30.9%	38.5%	45.9%	33.8%
	令和6年度	%	15.0%	18.8%	21.5%	24.4%	32.2%	40.5%	46.9%	34.7%
	令和7年度	%	15.6%	18.1%	23.4%	24.4%	33.5%	41.2%	48.4%	35.5%
	増減	%	0.6%	-0.8%	1.9%	0.1%	1.4%	0.8%	1.5%	0.8%

(3-1) 令和7年度 特定健康診査年齢別受診状況（全体）（前年対比）

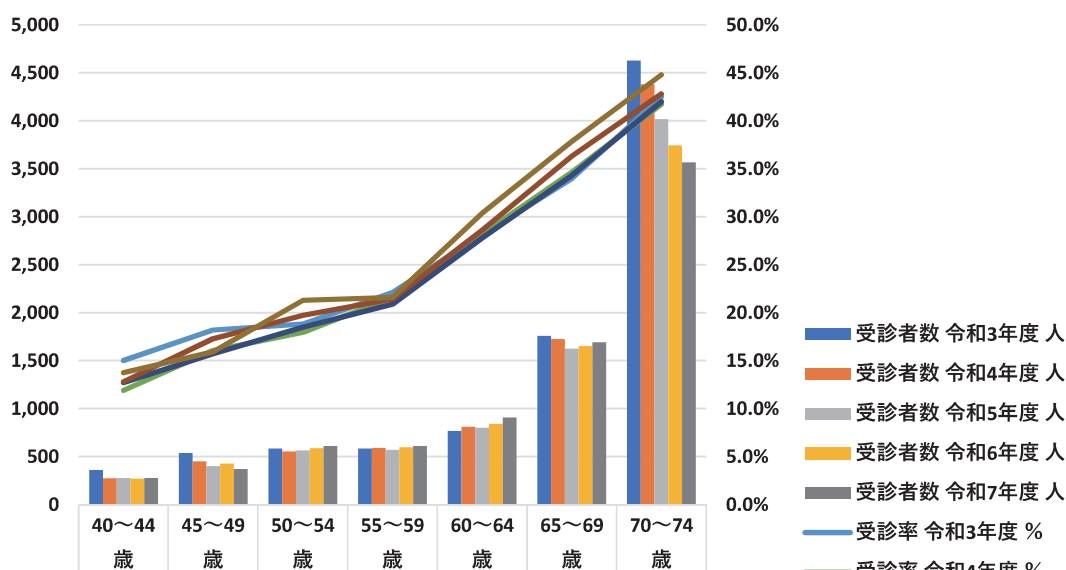


■ 受診者数 令和3年度 人	763	1,080	1,209	1,330	2,124	4,638	11,965
■ 受診者数 令和4年度 人	644	942	1,203	1,352	2,107	4,418	11,284
■ 受診者数 令和5年度 人	594	900	1,174	1,310	1,985	4,161	10,190
■ 受診者数 令和6年度 人	625	906	1,250	1,370	2,111	4,231	9,522
■ 受診者数 令和7年度 人	614	831	1,305	1,390	2,207	4,200	9,023
— 受診率 令和3年度 %	16.5%	18.8%	20.1%	24.9%	32.8%	39.1%	47.7%
— 受診率 令和4年度 %	14.5%	17.2%	20.1%	24.5%	32.1%	38.9%	46.4%
— 受診率 令和5年度 %	14.0%	17.7%	20.0%	23.7%	30.9%	38.5%	45.9%
— 受診率 令和6年度 %	15.0%	18.8%	21.5%	24.4%	32.2%	40.5%	46.9%
— 受診率 令和7年度 %	15.6%	18.1%	23.4%	24.4%	33.5%	41.2%	48.4%

(3-2) 令和7年度 特定健康診査年齢別受診状況（男性）（前年対比）

		40～44歳	45～49歳	50～54歳	55～59歳	60～64歳	65～69歳	70～74歳	合計
対象者	令和3年度	人 2,405	2,947	3,105	2,635	2,731	5,174	10,890	29,887
	令和4年度	人 2,307	2,802	3,088	2,729	2,874	4,979	10,498	29,277
	令和5年度	人 2,188	2,550	3,037	2,727	2,873	4,736	9,577	27,688
	令和6年度	人 2,116	2,464	2,975	2,788	2,937	4,553	8,745	26,578
	令和7年度	人 2,010	2,325	2,864	2,821	2,986	4,469	7,966	25,441
	増減	人 -106	-139	-111	33	49	-84	-779	-1,137
受診者数	令和3年度	人 361	536	584	582	768	1,757	4,627	9,215
	令和4年度	人 274	450	554	590	810	1,725	4,380	8,783
	令和5年度	人 278	401	563	569	799	1,625	4,018	8,253
	令和6年度	人 271	426	587	597	840	1,653	3,743	8,117
	令和7年度	人 276	370	610	609	907	1,691	3,568	8,031
	増減	人 5	-56	23	12	67	38	-175	-86
受診率	令和3年度	% 15.0%	18.2%	18.8%	22.1%	28.1%	34.0%	42.5%	30.8%
	令和4年度	% 11.9%	16.1%	17.9%	21.6%	28.2%	34.6%	41.7%	30.0%
	令和5年度	% 12.7%	15.7%	18.5%	20.9%	27.8%	34.3%	42.0%	29.8%
	令和6年度	% 12.8%	17.3%	19.7%	21.4%	28.6%	36.3%	42.8%	30.5%
	令和7年度	% 13.7%	15.9%	21.3%	21.6%	30.4%	37.8%	44.8%	31.6%
	増減	% 0.9%	-1.4%	1.6%	0.2%	1.8%	1.5%	2.0%	1.0%

(3-2) 令和7年度 特定健康診査年齢別受診状況（男性）（前年対比）

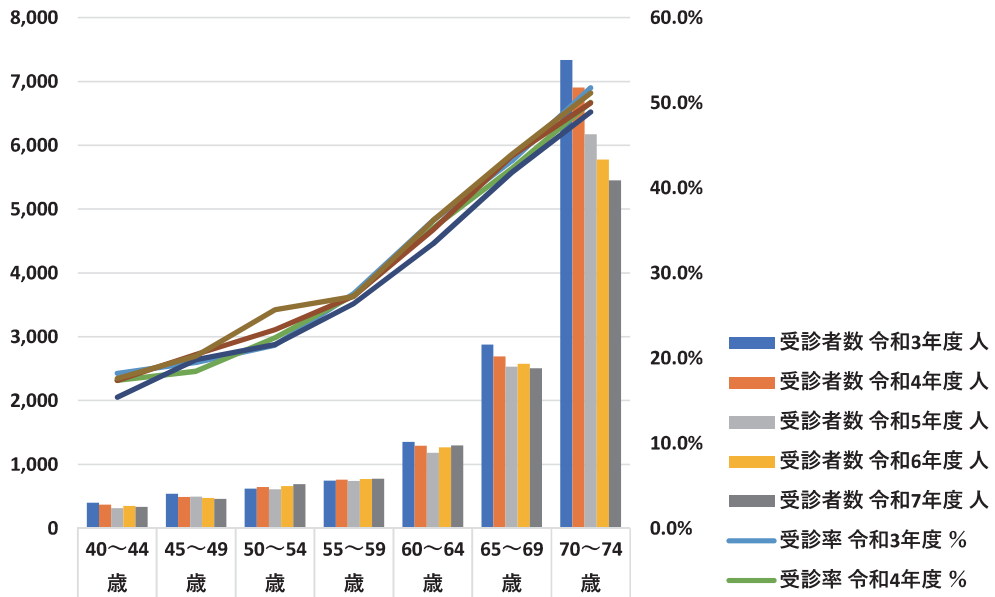


■ 受診者数 令和3年度 人	361	536	584	582	768	1,757	4,627
■ 受診者数 令和4年度 人	274	450	554	590	810	1,725	4,380
■ 受診者数 令和5年度 人	278	401	563	569	799	1,625	4,018
■ 受診者数 令和6年度 人	271	426	587	597	840	1,653	3,743
■ 受診者数 令和7年度 人	276	370	610	609	907	1,691	3,568
— 受診率 令和3年度 %	15.0%	18.2%	18.8%	22.1%	28.1%	34.0%	42.5%
— 受診率 令和4年度 %	11.9%	16.1%	17.9%	21.6%	28.2%	34.6%	41.7%
— 受診率 令和5年度 %	12.7%	15.7%	18.5%	20.9%	27.8%	34.3%	42.0%
— 受診率 令和6年度 %	12.8%	17.3%	19.7%	21.4%	28.6%	36.3%	42.8%
— 受診率 令和7年度 %	13.7%	15.9%	21.3%	21.6%	30.4%	37.8%	44.8%

(3-3) 令和7年度 特定健康診査年齢別受診状況（女性）（前年対比）

		40～44歳	45～49歳	50～54歳	55～59歳	60～64歳	65～69歳	70～74歳	合計
対象者	令和3年度	人 2,208	2,791	2,903	2,713	3,751	6,677	14,178	35,221
	令和4年度	人 2,130	2,667	2,897	2,782	3,680	6,372	13,800	34,328
	令和5年度	人 2,054	2,521	2,826	2,807	3,549	6,072	12,617	32,446
	令和6年度	人 2,039	2,350	2,841	2,832	3,625	5,898	11,564	31,149
	令和7年度	人 1,920	2,276	2,708	2,866	3,596	5,713	10,668	29,747
	増減	人 -119	-74	-133	34	-29	-185	-896	-1,402
受診者数	令和3年度	人 402	544	625	748	1,356	2,881	7,338	13,894
	令和4年度	人 370	492	649	762	1,297	2,693	6,904	13,167
	令和5年度	人 316	499	611	741	1,186	2,536	6,172	12,061
	令和6年度	人 354	480	663	773	1,271	2,578	5,779	11,898
	令和7年度	人 338	461	695	781	1,300	2,509	5,455	11,539
	増減	人 -16	-19	32	8	29	-69	-324	-359
受診率	令和3年度	% 18.2%	19.5%	21.5%	27.6%	36.2%	43.1%	51.8%	39.4%
	令和4年度	% 17.4%	18.4%	22.4%	27.4%	35.2%	42.3%	50.0%	38.4%
	令和5年度	% 15.4%	19.8%	21.6%	26.4%	33.4%	41.8%	48.9%	37.2%
	令和6年度	% 17.4%	20.4%	23.3%	27.3%	35.1%	43.7%	50.0%	38.2%
	令和7年度	% 17.6%	20.3%	25.7%	27.3%	36.2%	43.9%	51.1%	38.8%
	増減	% 0.2%	-0.2%	2.3%	0.0%	1.1%	0.2%	1.2%	0.6%

(3-3) 令和7年度 特定健康診査年齢別受診状況（女性）（前年対比）



■ 受診者数 令和3年度 人	402	544	625	748	1,356	2,881	7,338
■ 受診者数 令和4年度 人	370	492	649	762	1,297	2,693	6,904
■ 受診者数 令和5年度 人	316	499	611	741	1,186	2,536	6,172
■ 受診者数 令和6年度 人	354	480	663	773	1,271	2,578	5,779
■ 受診者数 令和7年度 人	338	461	695	781	1,300	2,509	5,455
— 受診率 令和3年度 %	18.2%	19.5%	21.5%	27.6%	36.2%	43.1%	51.8%
— 受診率 令和4年度 %	17.4%	18.4%	22.4%	27.4%	35.2%	42.3%	50.0%
— 受診率 令和5年度 %	15.4%	19.8%	21.6%	26.4%	33.4%	41.8%	48.9%
— 受診率 令和6年度 %	17.4%	20.4%	23.3%	27.3%	35.1%	43.7%	50.0%
— 受診率 令和7年度 %	17.6%	20.3%	25.7%	27.3%	36.2%	43.9%	51.1%

本年度の同健診対象者5人のうち、最も対象者数の多かった層は70～74歳の18,634人で受診率は48.4%と最も高率であった。一方、最も対象者数の少なかった層は40～44歳の3,930人で受診率は15.6%と最も低率であり、高年齢層になるに従って受診率が上昇する傾向がみられた。

男女別比較を行うと、対象者は男性25,441人に対し女性は29,747人であり、受診率で比較すると、男性の31.6%に対し女性は38.8%となっており、例年通り女性の方が受診率は高かった。高年齢層になるに従って受診率が上昇する傾向に男女差は認められなかった。

(4) 特定保健指導（積極的支援・動機づけ支援）実施状況（神奈川県・藤沢市の比較）

				神奈川県 令和3年度	藤沢市 令和3年度	神奈川県 令和4年度	藤沢市 令和4年度	神奈川県 令和5年度	藤沢市 令和5年度	神奈川県 令和6年度	藤沢市 令和6年度	神奈川県 令和7年度	藤沢市 令和7年度 ※速報値
特定健康診査	受診対象者数	a	人	1,191,712	56,127	1,119,859	53,109	1,066,563	50,803	1,015,479	48,404	1,031,949	49,125
	受診者数	b	人	336,806	21,095	330,804	19,536	328,069	18,251	319,195	17,971	162,803	17,805
	受診率	b/a	%	28.3%	37.6%	29.5%	36.8%	30.8%	35.9%	31.4%	37.1%	15.8%	36.2%
特定保健指導 （積極的支援）	指導対象者数	c	人	8,613	456	8,305	422	8,634	395	8,505	420	4,193	416
	利用者数	d	人	698	25	732	22	783	23	689	15	58	0
	利用率	d/c	%	8.1%	5.5%	8.8%	5.2%	9.1%	5.8%	8.1%	3.6%	1.4%	0.0%
	終了者数	e	人	497	21	588	19	582	20	571	12	10	0
	終了率	e/c	%	5.8%	4.6%	7.1%	4.5%	6.7%	5.1%	6.7%	2.9%	0.2%	0.0%
	特定健康診査受診者数 に対する終了率	e/b	%	0.1%	0.1%	0.2%	0.1%	0.2%	0.1%	0.2%	0.1%	0.0%	0.0%
	指導対象者数	f	人	29,711	1,592	28,112	1,473	27,671	1,386	26,869	1,373	13,003	1,411
特定保健指導 （動機付け支援）	利用者数	g	人	4,044	178	4,020	141	4,166	143	3,643	132	304	5
	利用率	g/f	%	13.6%	11.2%	14.3%	9.6%	15.1%	10.3%	13.6%	9.6%	2.3%	0.4%
	終了者数	h	人	3,651	158	3,594	122	3,768	124	3,508	128	78	3
	終了率	h/f	%	12.3%	9.9%	12.8%	8.3%	13.6%	8.9%	13.1%	9.3%	0.6%	0.2%
	特定健康診査受診者数 に対する終了率	h/b	%	1.1%	0.7%	1.1%	0.6%	1.1%	0.7%	1.1%	0.7%	0.0%	0.0%

【参照】

- （2-1）および（4）の集計  
 県・市…【令和3年度～令和6年度】 特定健診・特定保健指導実施結果集計表（県集計）  
 ただし、県については市町村国保合計（国保組合を除く）  
 【令和7年度】 特定健康診査・特定保健指導実施状況（速報値） 令和7年12月26日現在
- ※（2-1）および（4）以外の集計は、健診の実績値から集計

藤沢市と神奈川県における特定保健指導（積極的支援・動機付け支援）実施状況を比較した。特定保健指導の利用率においては、積極的支援・動機付け支援共に例年神奈川県のそれを下回っており、本年度においても藤沢市の積極的支援・動機付け支援の利用率は、共に神奈川県のそれを下回っていた。利用者数においても、積極的支援・動機付け支援共に神奈川県のそれを下回るだけでなく、藤沢市の昨年度の利用者数をも下回っており、特に積極的支援に至っては対象者416人に対して利用者は0人という結果となっていた。

## (5-1) 令和7年度 特定健康診査における年齢層別の検査有所見率（全体）

		年度	40歳代		50歳代		60～64歳		65～74歳		全体	
			(人)	(%)	(人)	(%)	(人)	(%)	(人)	(%)	(人)	(%)
腹囲	男性85以上 女性90以上	R3	546	29.6	870	34.3	677	31.9	5,661	34.1	7,754	33.6
		R4	440	27.7	852	33.3	678	32.2	5,399	34.4	7,369	33.6
		R5	398	26.6	834	33.6	602	30.3	5,010	34.9	6,844	33.7
		R6	421	27.5	935	35.7	676	32.0	4,896	35.6	6,928	34.6
		R7	402	28	960	35.6	756	34.3	4,778	36.1	6,896	35.2
		前年比	-19	0.3	25	-0.1	80	2.2	-118	0.5	-32	0.6
BMI	25以上	R3	502	27.2	773	30.4	545	25.7	4,133	24.9	5,953	25.8
		R4	395	24.9	731	28.6	521	24.7	3,739	23.8	5,386	24.5
		R5	364	24.4	680	27.4	457	23.0	3,406	23.7	4,907	24.2
		R6	380	24.8	791	30.2	526	24.9	3,351	24.4	5,048	25.2
		R7	347	24.0	797	29.6	587	26.6	3,304	25.0	5,035	25.7
		前年比	-33	-0.8	6	-0.6	61	1.7	-47	0.6	-13	0.5
血圧（収縮期）	130以上	R3	379	20.6	779	30.7	852	40.1	8,931	53.8	10,941	47.3
		R4	294	18.5	782	30.6	843	40.0	8,085	51.5	10,004	45.6
		R5	275	18.4	740	29.8	738	37.2	7,051	49.1	8,804	43.3
		R6	296	19.3	723	27.6	799	37.8	6,774	49.3	8,592	42.9
		R7	251	17.4	811	30.1	846	38.3	6,427	48.6	8,335	42.6
		前年比	-45	-2.0	88	2.5	47	0.5	-347	-0.7	-257	-0.3
血圧（拡張期）	85以上	R3	273	14.8	546	21.5	476	22.4	3,054	18.4	4,349	18.8
		R4	223	14.1	522	20.4	450	21.4	2,737	17.4	3,932	17.9
		R5	183	12.2	480	19.3	397	20.0	2,395	16.7	3,455	17.0
		R6	228	14.9	517	19.7	476	22.5	2,487	18.1	3,708	18.5
		R7	201	13.9	571	21.2	488	22.1	2,335	17.7	3,595	18.4
		前年比	-27	-1.0	54	1.5	12	-0.4	-152	-0.4	-113	-0.2
血糖（空腹時）	100以上	R3	200	10.9	447	17.6	448	21.1	4,074	24.5	5,169	22.4
		R4	143	9.0	334	13.1	396	18.8	3,518	22.4	4,391	20.0
		R5	128	8.6	409	16.5	411	20.7	3,423	23.9	4,371	21.5
		R6	158	10.3	463	17.7	447	21.2	3,742	27.2	4,810	24.0
		R7	112	7.8	440	16.3	443	20.1	3,274	24.8	4,269	21.8
		前年比	-46	-2.6	-23	-1.3	-4	-1.1	-468	-2.4	-541	-2.2
HbA1c	5.6以上	R3	282	15.3	651	25.6	728	34.3	6,805	41.0	8,466	36.6
		R4	217	13.7	574	22.5	659	31.3	6,146	39.1	7,596	34.6
		R5	297	19.9	889	35.8	854	43.0	7,849	54.7	9,889	48.7
		R6	348	22.7	1,007	38.4	973	46.1	7,941	57.7	10,269	51.3
		R7	349	24.2	1,101	40.9	1,052	47.7	7,794	58.9	10,296	52.6
		前年比	1	1.4	94	2.4	79	1.6	-147	1.2	27	1.3
尿糖	±以上	R3	40	2.2	110	4.3	101	4.8	874	5.3	1,125	4.9
		R4	42	2.6	92	3.6	109	5.2	863	5.5	1,106	5.0
		R5	34	2.3	105	4.2	99	5.0	874	6.1	1,112	5.5
		R6	35	2.3	93	3.5	115	5.4	940	6.8	1,183	5.9
		R7	27	1.9	102	3.8	116	5.3	974	7.4	1,219	6.2
		前年比	-8	-0.4	9	0.2	1	-0.2	34	0.5	36	0.3

		年度	40歳代		50歳代		60~64歳		65~74歳		全体	
			(人)	(%)	(人)	(%)	(人)	(%)	(人)	(%)	(人)	(%)
中性脂肪	空腹時 150以上 随時 175以上 (R6より変更)	R3	366	19.9	605	23.8	487	22.9	3,572	21.5	5,030	21.8
		R4	305	19.2	571	22.3	447	21.2	3,290	21.0	4,613	21.0
		R5	281	18.8	552	22.2	457	23.0	3,009	21.0	4,299	21.2
		R6	237	15.5	503	19.2	381	18.0	2,521	18.3	3,642	18.2
		R7	208	14.4	495	18.4	378	17.1	2,318	17.5	3,399	17.4
		前年比	-29	-1.1	-8	-0.8	-3	-0.9	-203	-0.8	-243	-0.8
HDL-C	39以下	R3	92	5.0	121	4.8	68	3.2	615	3.7	896	3.9
		R4	65	4.1	108	4.2	50	2.4	482	3.1	705	3.2
		R5	67	4.5	86	3.5	67	3.4	479	3.3	699	3.4
		R6	57	3.7	101	3.9	65	3.1	482	3.5	705	3.5
		R7	52	3.6	97	3.6	61	2.8	429	3.2	639	3.3
		前年比	-5	-0.1	-4	-0.3	-4	-0.3	-53	-0.3	-66	-0.3
LDL-C	120以上	R3	881	47.8	1,565	61.6	1,337	62.9	8,972	54.0	12,755	55.2
		R4	680	42.9	1,401	54.8	1,197	56.8	7,523	47.9	10,801	49.2
		R5	668	44.7	1,398	56.3	1,132	57.0	7,115	49.6	10,313	50.8
		R6	654	42.7	1,484	56.6	1,194	56.6	6,909	50.2	10,241	51.2
		R7	619	42.8	1,501	55.7	1,235	56.0	6,584	49.8	9,939	50.8
		前年比	-35	0.1	17	-0.9	41	-0.6	-325	-0.4	-302	-0.4
AST (GOT)	31以上	R3	245	13.3	387	15.2	272	12.8	2,093	12.6	2,997	13.0
		R4	189	11.9	354	13.9	266	12.6	1,939	12.3	2,748	12.5
		R5	170	11.4	361	14.5	262	13.2	1,719	12.0	2,512	12.4
		R6	172	11.2	341	13.0	266	12.6	1,604	11.7	2,383	11.9
		R7	169	11.7	395	14.7	306	13.9	1,663	12.6	2,533	12.9
		前年比	-3	0.5	54	1.6	40	1.3	59	0.9	150	1.0
ALT (GPT)	31以上	R3	392	21.3	536	21.1	359	16.9	2,059	12.4	3,346	14.5
		R4	286	18.0	512	20.0	302	14.3	1,827	11.6	2,927	13.3
		R5	270	18.1	483	19.4	301	15.2	1,592	11.1	2,646	13.0
		R6	278	18.2	492	18.8	323	15.3	1,490	10.8	2,583	12.9
		R7	271	18.8	560	20.8	363	16.4	1,523	11.5	2,717	13.9
		前年比	-7	0.6	68	2.0	40	1.1	33	0.7	134	1.0
γ-GT	51以上	R3	314	17.0	520	20.5	352	16.6	2,180	13.1	3,366	14.6
		R4	229	14.4	473	18.5	344	16.3	1,986	12.6	3,032	13.8
		R5	217	14.5	485	19.5	352	17.7	1,848	12.9	2,902	14.3
		R6	208	13.6	504	19.2	373	17.7	1,727	12.6	2,812	14.0
		R7	196	13.6	501	18.6	356	16.1	1,717	13.0	2,770	14.2
		前年比	-12	0.0	-3	-0.6	-17	-1.5	-10	0.4	-42	0.1
総蛋白	6.4以下 8.0以上	R3	100	5.4	138	5.4	122	5.7	1,007	6.1	1,367	5.9
		R4	95	6.0	159	6.2	110	5.2	989	6.3	1,353	6.2
		R5	83	5.6	147	5.9	148	7.5	993	6.9	1,371	6.7
		R6	78	5.1	152	5.8	136	6.4	994	7.2	1,360	6.8
		R7	81	5.6	155	5.8	167	7.6	927	7.0	1,330	6.8
		前年比	3	0.5	3	-0.1	31	1.1	-67	-0.2	-30	0.0

		年度	40歳代		50歳代		60～64歳		65～74歳		全体	
			(人)	(%)	(人)	(%)	(人)	(%)	(人)	(%)	(人)	(%)
血清 クレアチニン	男性1.01以上 女性0.71以上	R3	280	15.2	502	19.8	500	23.5	4,688	28.2	5,970	25.8
		R4	274	17.3	577	22.6	569	27.0	4,946	31.5	6,366	29.0
		R5	251	16.8	531	21.4	531	26.8	4,511	31.4	5,824	28.7
		R6	259	16.9	565	21.6	567	26.9	4,226	30.7	5,617	28.1
		R7	279	19.3	676	25.1	690	31.3	4,611	34.9	6,256	32.0
		前年比	20	2.4	111	3.5	123	4.4	385	4.1	639	3.9
eGFR	60未満	R3	74	4.0	259	10.2	338	15.9	4,619	27.8	5,290	22.9
		R4	72	4.5	321	12.6	394	18.7	4,843	30.8	5,630	25.6
		R5	72	4.8	299	12.0	394	19.8	4,591	32.0	5,356	26.4
		R6	61	4.0	305	11.6	423	20.0	4,217	30.7	5,006	25.0
		R7	60	4.2	367	13.6	536	24.3	4,615	34.9	5,578	28.5
		前年比	-1	0.2	62	2.0	113	4.2	398	4.2	572	3.5
尿蛋白	±以上	R3	261	14.2	392	15.4	311	14.6	2,902	17.5	3,866	16.7
		R4	260	16.4	379	14.8	333	15.8	3,001	19.1	3,973	18.1
		R5	245	16.4	429	17.3	333	16.8	2,819	19.6	3,826	18.8
		R6	247	16.1	459	17.5	372	17.6	2,799	20.4	3,877	19.4
		R7	225	15.6	451	16.7	366	16.6	2,516	19.0	3,558	18.2
		前年比	-22	-0.6	-8	-0.8	-6	-1.0	-283	-1.3	-319	-1.2
尿潜血	±以上	R3	334	18.1	508	20.0	572	26.9	4,910	29.6	6,324	27.4
		R4	303	19.1	528	20.7	507	24.1	4,767	30.4	6,105	27.8
		R5	279	18.7	488	19.6	469	23.6	4,134	28.8	5,370	26.4
		R6	284	18.5	530	20.2	503	23.8	4,005	29.1	5,322	26.6
		R7	268	18.5	564	20.9	505	22.9	3,836	29.0	5,173	26.4
		前年比	-16	0.0	34	0.7	2	-0.9	-169	-0.1	-149	-0.2
尿酸	2.0以下 7.1以上	R3	193	10.5	277	10.9	164	7.7	1,186	7.1	1,820	7.9
		R4	122	7.7	259	10.1	130	6.2	1,069	6.8	1,580	7.2
		R5	136	9.1	250	10.1	154	7.8	968	6.7	1,508	7.4
		R6	128	8.4	247	9.4	161	7.6	926	6.7	1,462	7.3
		R7	133	9.2	275	10.2	187	8.5	905	6.8	1,500	7.7
		前年比	5	0.8	28	0.8	26	0.8	-21	0.1	38	0.4
受診者数	3-1表より	R3	1,843		2,539		2,124		16,603		23,109	
		R4	1,586		2,555		2,107		15,702		21,950	
		R5	1,494		2,484		1,985		14,351		20,314	
		R6	1,531		2,620		2,111		13,753		20,015	
		R7	1,445		2,695		2,207		13,223		19,570	

## (5-1) 令和7年度 特定健康診査における年齢層別の検査有所見率（男性）

		年度	40歳代		50歳代		60～64歳		65～74歳		全体	
			(人)	(%)	(人)	(%)	(人)	(%)	(人)	(%)	(人)	(%)
腹囲	男性85以上	R3	432	48.2	655	56.2	435	56.6	3,662	57.4	5,184	56.3
		R4	343	47.4	636	55.6	456	56.3	3,550	58.1	4,985	56.8
		R5	303	44.6	631	55.7	415	51.9	3,278	58.1	4,627	56.1
		R6	329	47.2	688	58.1	466	55.5	3,210	59.5	4,693	57.8
		R7	313	48.5	697	57.2	519	57.2	3,142	59.7	4,671	58.2
		前年比	-16	1.2	9	-0.9	53	1.7	-68	0.3	-22	0.3
BMI	25以上	R3	323	36.0	489	41.9	284	37.0	2,006	31.4	3,102	33.7
		R4	247	34.1	462	40.4	280	34.6	1,846	30.2	2,835	32.3
		R5	222	32.7	429	37.9	259	32.4	1,730	30.7	2,640	32.0
		R6	241	34.6	487	41.1	307	36.5	1,682	31.2	2,717	33.5
		R7	217	33.6	474	38.9	327	36.1	1,693	32.2	2,711	33.8
		前年比	-24	-1.0	-13	-2.2	20	-0.5	11	1.0	-6	0.3
血圧（収縮期）	130以上	R3	234	26.1	422	36.2	346	45.1	3,447	54.0	4,449	48.3
		R4	165	22.8	421	36.8	365	45.1	3,114	51.0	4,065	46.3
		R5	166	24.4	404	35.7	327	40.9	2,750	48.7	3,647	44.2
		R6	182	26.1	391	33.0	367	43.7	2,627	48.7	3,567	43.9
		R7	157	24.3	439	36.0	383	42.2	2,535	48.2	3,514	43.8
		前年比	-25	-1.8	48	3.0	16	-1.5	-92	-0.5	-53	-0.2
血圧（拡張期）	85以上	R3	183	20.4	330	28.3	219	28.5	1,319	20.7	2,051	22.3
		R4	137	18.9	305	26.7	214	26.4	1,174	19.2	1,830	20.8
		R5	119	17.5	298	26.3	195	24.4	1,031	18.3	1,643	19.9
		R6	151	21.7	295	24.9	241	28.7	1,089	20.2	1,776	21.9
		R7	132	20.4	325	26.7	266	29.3	1,022	19.4	1,745	21.7
		前年比	-19	-1.2	30	1.7	25	0.6	-67	-0.7	-31	-0.2
血糖（空腹時）	100以上	R3	152	16.9	285	24.4	228	29.7	1,898	29.7	2,563	27.8
		R4	97	13.4	216	18.9	212	26.2	1,710	28.0	2,235	25.4
		R5	92	13.5	265	23.4	229	28.7	1,715	30.4	2,301	27.9
		R6	104	14.9	285	24.1	245	29.2	1,833	34.0	2,467	30.4
		R7	83	12.8	277	22.7	248	27.3	1,690	32.1	2,298	28.6
		前年比	-21	-2.1	-8	-1.3	3	-1.8	-143	-1.8	-169	-1.8
HbA1c	5.6以上	R3	164	18.3	332	28.5	287	37.4	2,679	42.0	3,462	37.6
		R4	122	16.9	302	26.4	294	36.3	2,475	40.5	3,193	36.4
		R5	176	25.9	426	37.6	351	43.9	3,158	56.0	4,111	49.8
		R6	202	29.0	490	41.4	394	46.9	3,188	59.1	4,274	52.7
		R7	183	28.3	516	42.3	418	46.1	3,143	59.8	4,260	53.0
		前年比	-19	-0.7	26	0.9	24	-0.8	-45	0.7	-14	0.4
尿糖	±以上	R3	31	3.5	79	6.8	63	8.2	554	8.7	727	7.9
		R4	25	3.5	68	5.9	72	8.9	563	9.2	728	8.3
		R5	26	3.8	73	6.4	71	8.9	580	10.3	750	9.1
		R6	24	3.4	63	5.3	77	9.2	618	11.5	782	9.6
		R7	18	2.8	74	6.1	83	9.2	631	12.0	806	10.0
		前年比	-6	-0.7	11	0.7	6	0.0	13	0.5	24	0.4

		年度	40歳代		50歳代		60~64歳		65~74歳		全体	
			(人)	(%)	(人)	(%)	(人)	(%)	(人)	(%)	(人)	(%)
中性脂肪	空腹時 150以上 随時 175以上 (R6より変更)	R3	280	31.2	390	33.4	251	32.7	1,756	27.5	2,677	29.1
		R4	213	29.4	386	33.7	252	31.1	1,592	26.1	2,443	27.8
		R5	195	28.7	368	32.5	254	31.8	1,478	26.2	2,295	27.8
		R6	179	25.7	324	27.4	217	25.8	1,247	23.1	1,967	24.2
		R7	150	23.2	324	26.6	221	24.4	1,176	22.4	1,871	23.3
		前年比	-29	-2.5	0	-0.8	4	-1.5	-71	-0.7	-96	-0.9
HDL-C	39以下	R3	77	8.6	102	8.7	53	6.9	453	7.1	685	7.4
		R4	55	7.6	96	8.4	42	5.2	367	6.0	560	6.4
		R5	56	8.2	74	6.5	56	7.0	381	6.8	567	6.9
		R6	47	6.7	90	7.6	54	6.4	387	7.2	578	7.1
		R7	41	6.3	82	6.7	51	5.6	348	6.6	522	6.5
		前年比	-6	-0.4	-8	-0.9	-3	-0.8	-39	-0.6	-56	-0.6
LDL-C	120以上	R3	519	57.9	663	56.9	408	53.1	2,900	45.4	4,490	48.7
		R4	372	51.4	586	51.2	405	50.0	2,393	39.2	3,756	42.8
		R5	361	53.2	596	52.7	397	49.7	2,264	40.1	3,618	43.8
		R6	361	51.8	655	55.3	398	47.4	2,220	41.1	3,634	44.8
		R7	306	47.4	662	54.3	445	49.1	2,167	41.2	3,580	44.6
		前年比	-55	-4.4	7	-1.0	47	1.7	-53	0.1	-54	-0.2
AST (GOT)	31以上	R3	195	21.7	247	21.2	141	18.4	975	15.3	1,558	16.9
		R4	134	18.5	214	18.7	131	16.2	897	14.7	1,376	15.7
		R5	132	19.4	217	19.2	141	17.6	829	14.7	1,319	16.0
		R6	126	18.1	191	16.1	133	15.8	763	14.1	1,213	14.9
		R7	125	19.3	223	18.3	171	18.9	787	15.0	1,306	16.3
		前年比	-1	1.3	32	2.2	38	3.0	24	0.8	93	1.3
ALT (GPT)	31以上	R3	325	36.2	373	32.0	191	24.9	1,098	17.2	1,987	21.6
		R4	236	32.6	353	30.9	170	22.1	965	15.8	1,724	19.6
		R5	232	34.2	328	29.0	175	21.9	871	15.4	1,606	19.5
		R6	229	32.9	330	27.9	187	22.3	802	14.9	1,548	19.1
		R7	218	33.7	372	30.5	221	24.4	827	15.7	1,638	20.4
		前年比	-11	0.9	42	2.6	34	2.1	25	0.9	90	1.3
γ-GT	51以上	R3	257	28.7	335	28.7	195	25.4	1,361	21.3	2,148	23.3
		R4	185	25.6	310	27.1	192	23.7	1,244	20.4	1,931	22.0
		R5	176	25.9	322	28.4	206	25.8	1,177	20.9	1,881	22.8
		R6	168	24.1	330	27.9	224	26.7	1,092	20.2	1,814	22.3
		R7	159	24.6	330	27.1	214	23.6	1,077	20.5	1,780	22.2
		前年比	-9	0.5	0	-0.8	-10	-3.1	-15	0.2	-34	-0.2
総蛋白	6.4以下 8.0以上	R3	56	6.2	71	6.1	53	6.9	407	6.4	587	6.4
		R4	47	6.5	66	5.8	53	6.5	376	6.2	542	6.2
		R5	35	5.2	62	5.5	60	7.5	426	7.5	583	7.1
		R6	32	4.6	76	6.4	64	7.6	439	8.1	611	7.5
		R7	37	5.7	71	5.8	75	8.3	403	7.7	586	7.3
		前年比	5	1.1	-5	-0.6	11	0.6	-36	-0.5	-25	-0.2

		年度	40歳代		50歳代		60～64歳		65～74歳		全体	
			(人)	(%)	(人)	(%)	(人)	(%)	(人)	(%)	(人)	(%)
血清 クレアチニン	男性1.01以上	R3	86	9.6	158	13.6	123	16.0	1,469	23.0	1,836	19.9
		R4	74	10.2	177	15.5	141	17.4	1,546	25.3	1,938	22.1
		R5	78	11.5	161	14.2	139	17.4	1,476	26.2	1,854	22.5
		R6	78	11.2	158	13.3	159	18.9	1,334	24.7	1,729	21.3
		R7	73	11.3	176	14.4	188	20.7	1,403	26.7	1,840	22.9
		前年比	-5	0.1	18	1.1	29	1.8	69	2.0	111	1.6
eGFR	60未満	R3	37	4.1	136	11.7	131	17.1	2,012	31.5	2,316	25.1
		R4	26	3.6	153	13.4	160	19.8	2,049	33.6	2,388	27.2
		R5	36	5.3	142	12.5	154	19.3	2,004	35.5	2,336	28.3
		R6	31	4.4	136	11.5	177	21.1	1,807	33.5	2,151	26.5
		R7	25	3.9	145	11.9	220	24.3	1,933	36.8	2,323	28.9
		前年比	-6	-0.6	9	0.4	43	3.2	126	3.3	172	2.4
尿蛋白	±以上	R3	155	17.3	223	19.1	153	19.9	1,388	21.7	1,919	20.8
		R4	141	19.5	221	19.3	165	20.4	1,390	22.8	1,917	21.8
		R5	139	20.5	249	22.0	161	20.2	1,359	24.1	1,908	23.1
		R6	138	19.8	253	21.4	189	22.5	1,296	24.0	1,876	23.1
		R7	114	17.6	262	21.5	186	20.5	1,174	22.3	1,736	21.6
		前年比	-24	-2.2	9	0.1	-3	-2.0	-122	-1.7	-140	-1.5
尿潜血	±以上	R3	95	10.6	155	13.3	122	15.9	1,208	18.9	1,580	17.1
		R4	88	12.2	163	14.2	111	13.7	1,187	19.4	1,549	17.6
		R5	79	11.6	141	12.5	112	14.0	1,039	18.4	1,371	16.6
		R6	79	11.3	167	14.1	139	16.5	1,021	18.9	1,406	17.3
		R7	75	11.6	186	15.3	147	16.2	1,022	19.4	1,430	17.8
		前年比	-4	0.3	19	1.2	8	-0.3	1	0.5	24	0.5
尿酸	2.0以下 7.1以上	R3	174	19.4	240	20.6	130	16.9	903	14.1	1,447	15.7
		R4	109	15.1	222	19.4	104	12.8	800	13.1	1,235	14.1
		R5	123	18.1	201	17.8	125	15.6	756	13.4	1,205	14.6
		R6	115	16.5	201	17.0	118	14.0	701	13.0	1,135	14.0
		R7	119	18.4	217	17.8	142	15.7	681	12.9	1,159	14.4
		前年比	4	1.9	16	0.8	24	1.6	-20	0.0	24	0.4
受診者数	3-2表より	R3	897		1,166		768		6,384		9,215	
		R4	724		1,144		810		6,105		8,783	
		R5	679		1,132		799		5,643		8,253	
		R6	697		1,184		840		5,396		8,117	
		R7	646		1,219		907		5,259		8,031	

## (5-1) 令和7年度 特定健康診査における年齢層別の検査有所見率（女性）

		年度	40歳代		50歳代		60～64歳		65～74歳		全体	
			(人)	(%)	(人)	(%)	(人)	(%)	(人)	(%)	(人)	(%)
腹囲	女性90以上	R3	114	12.1	215	15.7	242	17.8	1,999	19.6	2,570	18.5
		R4	97	11.3	216	15.3	222	17.1	1,849	19.3	2,384	18.1
		R5	95	11.7	203	15.0	187	15.8	1,732	19.9	2,217	18.4
		R6	92	11.0	247	17.2	210	16.5	1,686	20.2	2,235	18.8
		R7	89	11.1	263	17.8	237	18.2	1,636	20.5	2,225	19.3
		前年比	-3	0.1	16	0.6	27	1.7	-50	0.4	-10	0.5
BMI	25以上	R3	179	18.9	284	20.7	261	19.2	2,127	20.8	2,851	20.5
		R4	148	17.2	269	19.1	241	18.6	1,893	19.7	2,551	19.4
		R5	142	17.4	251	18.6	198	16.7	1,676	19.2	2,267	18.8
		R6	139	16.7	304	21.2	219	17.2	1,669	20.0	2,331	19.6
		R7	130	16.3	323	21.9	260	20.0	1,611	20.2	2,324	20.1
		前年比	-9	-0.4	19	0.7	41	2.8	-58	0.3	-7	0.5
血圧（収縮期）	130以上	R3	145	15.3	357	26.0	506	37.3	5,484	53.7	6,492	46.7
		R4	129	15.0	361	25.6	478	36.9	4,971	51.8	5,939	45.1
		R5	109	13.4	336	24.9	411	34.7	4,301	49.4	5,157	42.8
		R6	114	13.7	332	23.1	432	34.0	4,147	49.6	5,025	42.2
		R7	94	11.8	372	25.2	463	35.6	3,892	48.9	4,821	41.8
		前年比	-20	-1.9	40	2.1	31	1.6	-255	-0.8	-204	-0.5
血圧（拡張期）	85以上	R3	90	9.5	216	15.7	257	19.0	1,735	17.0	2,298	16.5
		R4	86	10.0	217	15.4	236	18.2	1,563	16.3	2,102	16.0
		R5	64	7.9	182	13.5	202	17.0	1,364	15.7	1,812	15.0
		R6	77	9.2	222	15.5	235	18.5	1,398	16.7	1,932	16.2
		R7	69	8.6	246	16.7	222	17.1	1,313	16.5	1,850	16.0
		前年比	-8	-0.6	24	1.2	-13	-1.4	-85	-0.2	-82	-0.2
血糖（空腹時）	100以上	R3	48	5.1	162	11.8	220	16.2	2,176	21.3	2,606	18.8
		R4	46	5.3	118	8.4	184	14.2	1,808	18.8	2,156	16.4
		R5	36	4.4	144	10.7	182	15.3	1,708	19.6	2,070	17.2
		R6	54	6.5	178	12.4	202	15.9	1,909	22.8	2,343	19.7
		R7	29	3.6	163	11.0	195	15.0	1,584	19.9	1,971	17.1
		前年比	-25	-2.8	-15	-1.4	-7	-0.9	-325	-3.0	-372	-2.6
HbA1c	5.6以上	R3	118	12.5	319	23.2	441	32.5	4,126	40.4	5,004	36.0
		R4	95	11.0	272	19.3	365	28.1	3,671	38.3	4,403	33.4
		R5	121	14.8	463	34.2	503	42.4	4,691	53.9	5,778	47.9
		R6	146	17.5	517	36.0	579	45.6	4,753	56.9	5,995	50.4
		R7	166	20.8	585	39.6	634	48.8	4,651	58.4	6,036	52.3
		前年比	20	3.3	68	3.6	55	3.2	-102	1.5	41	1.9
尿糖	±以上	R3	9	1.0	31	2.3	38	2.8	320	3.1	398	2.9
		R4	17	2.0	24	1.7	37	2.9	300	3.1	378	2.9
		R5	8	1.0	32	2.4	28	2.4	294	3.4	362	3.0
		R6	11	1.3	30	2.1	38	3.0	322	3.9	401	3.4
		R7	9	1.1	28	1.9	33	2.5	343	4.3	413	3.6
		前年比	-2	-0.2	-2	-0.2	-5	-0.5	21	0.5	12	0.2

		年度	40歳代		50歳代		60~64歳		65~74歳		全体	
			(人)	(%)	(人)	(%)	(人)	(%)	(人)	(%)	(人)	(%)
中性脂肪	空腹時 150以上 随時 175以上 (R6より変更)	R3	86	9.1	215	15.7	236	17.4	1,816	17.8	2,353	16.9
		R4	92	10.7	185	13.1	195	15.0	1,698	17.7	2,170	16.5
		R5	86	10.6	184	13.6	203	17.1	1,531	17.6	2,004	16.6
		R6	58	7.0	179	12.5	164	12.9	1,274	15.2	1,675	14.1
		R7	58	7.3	171	11.6	157	12.1	1,142	14.3	1,528	13.2
		前年比	0	0.3	-8	-0.9	-7	-0.8	-132	-0.9	-147	-0.8
HDL-C	39以下	R3	15	1.6	19	1.4	15	1.1	162	1.6	211	1.5
		R4	10	1.2	12	0.9	8	0.6	115	1.2	145	1.1
		R5	11	1.3	12	0.9	11	0.9	98	1.1	132	1.1
		R6	10	1.2	11	0.8	11	0.9	95	1.1	127	1.1
		R7	11	1.4	15	1.0	10	0.8	81	1.0	117	1.0
		前年比	1	0.2	4	0.3	-1	-0.1	-14	-0.1	-10	-0.1
LDL-C	120以上	R3	362	38.3	902	65.7	929	68.5	6,072	59.4	8,265	59.5
		R4	308	35.7	815	57.8	792	61.1	5,130	53.5	7,045	53.5
		R5	307	37.7	802	59.3	735	62.0	4,851	55.7	6,695	55.5
		R6	293	35.1	829	57.7	796	62.6	4,689	56.1	6,607	55.5
		R7	313	39.2	839	56.8	790	60.8	4,417	55.5	6,359	55.1
		前年比	20	4.0	10	-0.9	-6	-1.9	-272	-0.6	-248	-0.4
AST (GOT)	31以上	R3	50	5.3	140	10.2	131	9.7	1,118	10.9	1,439	10.4
		R4	55	6.4	140	9.9	135	10.4	1,042	10.9	1,372	10.4
		R5	38	4.7	144	10.7	121	10.2	890	10.2	1,193	9.9
		R6	46	5.5	150	10.4	133	10.5	841	10.1	1,170	9.8
		R7	44	5.5	172	11.7	135	10.4	876	11.0	1,227	10.6
		前年比	-2	0.0	22	1.2	2	-0.1	35	0.9	57	0.8
ALT (GPT)	31以上	R3	67	7.1	163	11.9	168	12.4	961	9.4	1,359	9.8
		R4	50	5.8	159	11.3	132	10.2	862	9.0	1,203	9.1
		R5	38	4.7	155	11.5	126	10.6	721	8.3	1,040	8.6
		R6	49	5.9	162	11.3	136	10.7	688	8.2	1,035	8.7
		R7	53	6.6	188	12.7	142	10.9	696	8.7	1,079	9.4
		前年比	4	0.8	26	1.5	6	0.2	8	0.5	44	0.7
γ-GT	51以上	R3	57	6.0	185	13.5	157	11.6	819	8.0	1,218	8.8
		R4	44	5.1	163	11.6	152	11.7	742	7.7	1,101	8.4
		R5	41	5.0	163	12.1	146	12.3	671	7.7	1,021	8.5
		R6	40	4.8	174	12.1	149	11.7	635	7.6	998	8.4
		R7	37	4.6	171	11.6	142	10.9	640	8.0	990	8.6
		前年比	-3	-0.2	-3	-0.5	-7	-0.8	5	0.4	-8	0.2
総蛋白	6.4以下 8.0以上	R3	44	4.7	67	4.9	69	5.1	600	5.9	780	5.6
		R4	48	5.6	93	6.6	57	4.4	613	6.4	811	6.2
		R5	48	5.9	85	6.3	88	7.4	567	6.5	788	6.5
		R6	46	5.5	76	5.3	72	5.7	555	6.6	749	6.3
		R7	44	5.5	84	5.7	92	7.1	524	6.6	744	6.4
		前年比	-2	0.0	8	0.4	20	1.4	-31	-0.1	-5	0.2

		年度	40歳代		50歳代		60～64歳		65～74歳		全体	
			(人)	(%)	(人)	(%)	(人)	(%)	(人)	(%)	(人)	(%)
血清 クレアチニン	女性0.71以上	R3	194	20.5	344	25.1	377	27.8	3,219	31.5	4,134	29.8
		R4	200	23.2	400	28.3	428	33.0	3,400	35.4	4,428	33.6
		R5	173	21.2	370	27.4	392	33.1	3,035	34.9	3,970	32.9
		R6	181	21.7	407	28.3	408	32.1	2,892	34.6	3,888	32.7
		R7	206	25.8	500	33.9	502	38.6	3,208	40.3	4,416	38.3
		前年比	25	4.1	93	5.5	94	6.5	316	5.7	528	5.6
eGFR	60未満	R3	37	3.9	123	9.0	207	15.3	2,607	25.5	2,974	21.4
		R4	46	5.3	168	11.9	234	18.0	2,794	29.1	3,242	24.6
		R5	36	4.4	157	11.6	240	20.2	2,587	29.7	3,020	25.0
		R6	30	3.6	169	11.8	246	19.4	2,410	28.8	2,855	24.0
		R7	35	4.4	222	15.0	316	24.3	2,682	33.7	3,255	28.2
		前年比	5	0.8	53	3.3	70	5.0	272	4.8	400	4.2
尿蛋白	±以上	R3	106	11.2	169	12.3	158	11.7	1,514	14.8	1,947	14.0
		R4	119	13.8	158	11.2	168	13.0	1,611	16.8	2,056	15.6
		R5	106	13.0	180	13.3	172	14.5	1,460	16.8	1,918	15.9
		R6	109	13.1	206	14.3	183	14.4	1,503	18.0	2,001	16.8
		R7	111	13.9	189	12.8	180	13.8	1,342	16.9	1,822	15.8
		前年比	2	0.8	-17	-1.5	-3	-0.6	-161	-1.1	-179	-1.0
尿潜血	±以上	R3	239	25.3	353	25.7	450	33.2	3,702	36.2	4,744	34.1
		R4	215	24.9	365	25.9	396	30.5	3,580	37.3	4,556	34.6
		R5	200	24.5	347	25.7	357	30.1	3,095	35.5	3,999	33.2
		R6	205	24.6	363	25.3	364	28.6	2,984	35.7	3,916	32.9
		R7	193	24.2	378	25.6	358	27.5	2,814	35.3	3,743	32.4
		前年比	-12	-0.4	15	0.3	-6	-1.1	-170	-0.4	-173	-0.5
尿酸	2.0以下 7.1以上	R3	19	2.0	37	2.7	34	2.5	283	2.8	373	2.7
		R4	13	1.5	37	2.6	26	2.0	269	2.8	345	2.6
		R5	13	1.6	49	3.6	29	2.4	212	2.4	303	2.5
		R6	13	1.6	46	3.2	43	3.4	225	2.7	327	2.7
		R7	14	1.8	58	3.9	45	3.5	224	2.8	341	3.0
		前年比	1	0.2	12	0.7	2	0.1	-1	0.1	14	0.2
受診者数	3-3表より	R3	946		1,373		1,356		10,219		13,894	
		R4	862		1,411		1,297		9,597		13,167	
		R5	815		1,352		1,186		8,708		12,061	
		R6	834		1,436		1,271		8,357		11,898	
		R7	799		1,476		1,300		7,964		11,539	

受診者数は前年度と比較し、男性は8,031人で116人、女性は11,539人で359人減少していた。男性では85cm以上を異常とする腹囲で、特に50歳代以上で60%近い高値を示した。

BMI25以上の割合は男性全体で33.8%（前年比0.3%）女性全体で20.1%（前年比0.5%）であった。血圧は昨年と同様高齢になるに従い有病率は上昇し、収縮期血圧は男性で43.8%、女性で41.8%に達した。全体での収縮期血圧は前年比0.3%減少していた。

HbA1cは男性で53.0%（前年比0.4%）女性で52.3%（前年比1.9%）の有病率に達していた。

LDL-Cは男性全体で44.6%（前年比0.2%）女性全体で55.1%（前年比-0.4%）と高い有病率を認めた。中性脂肪は男性で23.3%（前年比-0.9%）、女性13.2%（前年比-0.8%）と前年を下回った。

eGFR 60未満の有所見率は、男性では28.9%（前年比2.4%）、女性では28.2%（前年比4.2%）と増加傾向であったが、尿蛋白陽性者は男性は21.6%（前年比-1.5%）、女性は15.8%（前年比-1.0%）とやや減少した。慢性腎臓病（CKD）症例は今後も増加すると想定され、糖尿病の有病率の増加と併せて、CKDについても生活習慣の対策強化が必要である。総蛋白、肝機能、尿酸などは昨年同様で男女とも大きな差はなかった。